

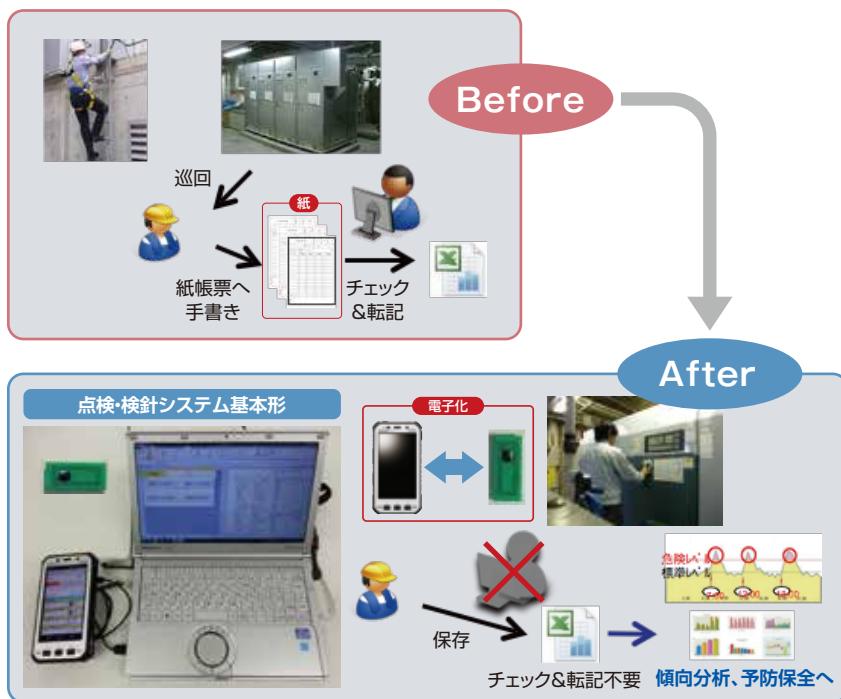


パナソニック ソリューションテクノロジー株式会社

Panasonic

タッチで点検即開始、効率のよいスマート点検を実現!

紙を使って手書きで点検・検針業務を実施されている皆様へご提案。NFCとモバイル端末を利用して、点検・検針業務をお手軽に電子化します。点検未実施の不正報告を抑制し、点検・検針のミス軽減、作業効率の向上が図れます。完全オフライン運用が可能ですので、ネットワークの構築も不要です。さらに、データの電子化に伴い利用状況の分析が可能に。効率化で創出した時間を、予防・保全にお役立ていただけます。



タフパッド採用の背景

点検・検針は、屋外や山間部など厳しい環境下で実施するケースが多く、デバイスには耐振動、耐落下性能が求められます。また、雨天時でも作業ができるよう、防水性能や、手袋の上からでも操作ができる機能も必要です。充電もできないため、電池交換ができることも重要になります。タフパッドはそうした環境に必要な機能を満たしており、今回採用いたしました。

エンドユーザー様が抱えている課題

- ① 作業者の誤記をなくしたい
- ② 点検結果をデータ化する手間や、入力ミスをなくしたい
- ③ デジカメで撮影した写真データの取り違いをなくしたい
- ④ 点検・検針未実施の不正報告を抑制したい
- ⑤ 作業者の点検・検針ノウハウを蓄積したい

本ソリューションによって実現する解決策

- ① 異常値を入力するとアラート。作業者の誤記を未然に防止します。
- ② データはPCへケーブル接続、ワンタッチで送信可能です。
- ③ 点検画面より撮影が可能。画像の取り違いが無くなります。
- ④ 現場に設置したNFCへのタッチを必須にすることで、不正報告を抑制可能です。
- ⑤ 点検項目表記は変更可能。独自の点検・検針のノウハウを蓄積可能です。

採用のポイント

耐落下・衝撃	防塵	防滴／防水
屋外視認性	長時間駆動	バッテリー交換

タフパッドとの組み合わせで実現するメリット

堅牢な端末であるため、落下や接触による破損の心配が少なく、高所・暗所での作業にもご利用いただけます。また、長時間駆動でさらに電池交換も可能なため、山間部など充電ができない環境での運用も十分可能になります。NFCやバーコードの機器類と点検・検針アプリがシームレスに連携するので作業効率も格段に向上します。7インチ、10インチといった画面サイズへの変更や、オンライン通信用アプリへのカスタマイズも可能です。

「NFCタグ モバイル点検・検針ソリューション」についての詳細は下記よりご確認ください。

<http://www.panasonic.com/jp/company/pstc/contact.html>

本紙の情報は、TOUGHPADで動作実績のあるソリューションを紹介させていただくものです。

パナソニック株式会社で、表記のソリューションの動作を保証するものではありません。また、各ソリューションの詳細内容は、ソリューションを提供する各社にお問合せください。