

■機器概要

本レンズは、パナソニックの適合プロジェクターに装着して使用するズームレンズです。

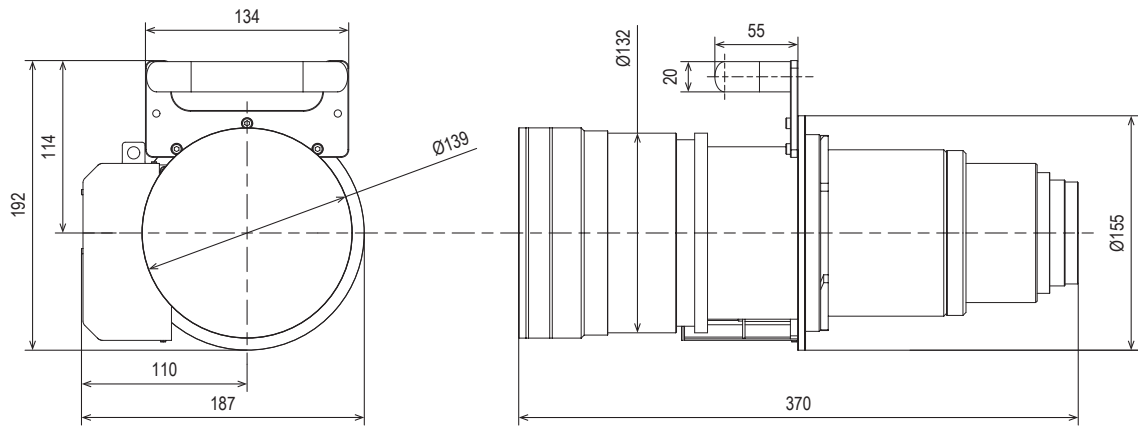
*本レンズは単品では使用できません。別売品のパナソニック製プロジェクターに装着してご使用ください。

■機器仕様

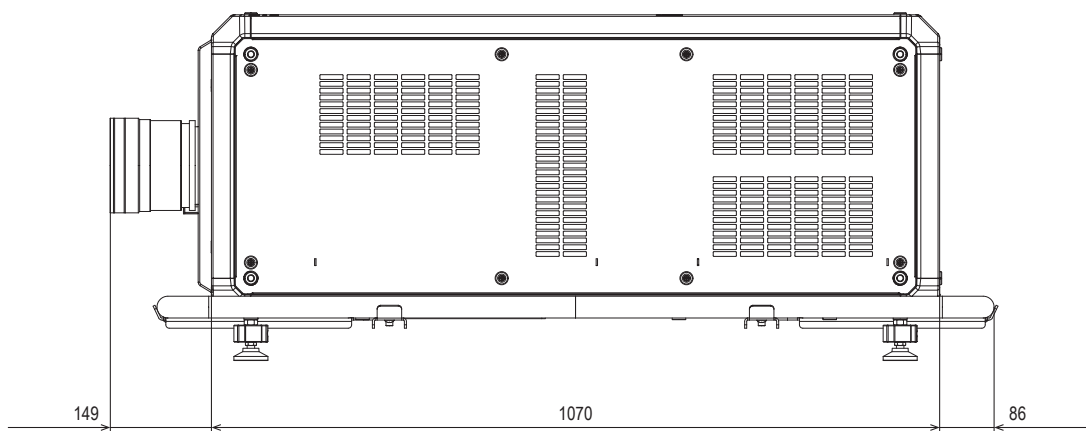
(仕様および外観は、性能向上その他により予告なく変更することがあります。)

F値	2.5
焦点距離(f)	85.0 mm ~ 121.6 mm
スローレシオ	2.69~3.88:1 PT-RQ50KJ(アスペクト比 :17:9) 3.19~4.60:1 PT-RQ50KJ(アスペクト比 :16:10) 2.87~4.13:1 PT-RQ50KJ(アスペクト比 :16:9) 3.84~5.53:1 PT-RQ50KJ(アスペクト比 :4:3)
外形寸法	横幅 187 mm 高さ 192 mm 奥行 370 mm
質量	6.4 kg
適合プロジェクター	PT-RQ50KJ

■外形寸法図



<[PT-RQ50KJ]のプロジェクターに装着した図>



(注)この図面は正確な縮尺ではありません。

(単位 : mm)

* 投写距離については、装着されるプロジェクターの仕様書をご覧ください。