

■機器概要

本金具は、パナソニックの適合プロジェクターを、壁面へ設置する際に必要な専用取り付け金具です。

■機器仕様 (仕様および外観は、性能向上その他により予告なく変更することがあります。)

上下補正角度	+4° ~ -2°
左右傾き補正角度	+5° ~ -5°
組み立て外形寸法	横幅 463 mm 高さ 244 mm 奥行 711 mm
質量	約 8.5 kg*
適合プロジェクター	PT-CW331R/CW330/CW240/CX301R/CX300

※ 平均値です。各製品で異なる場合があります。

<構成部品>

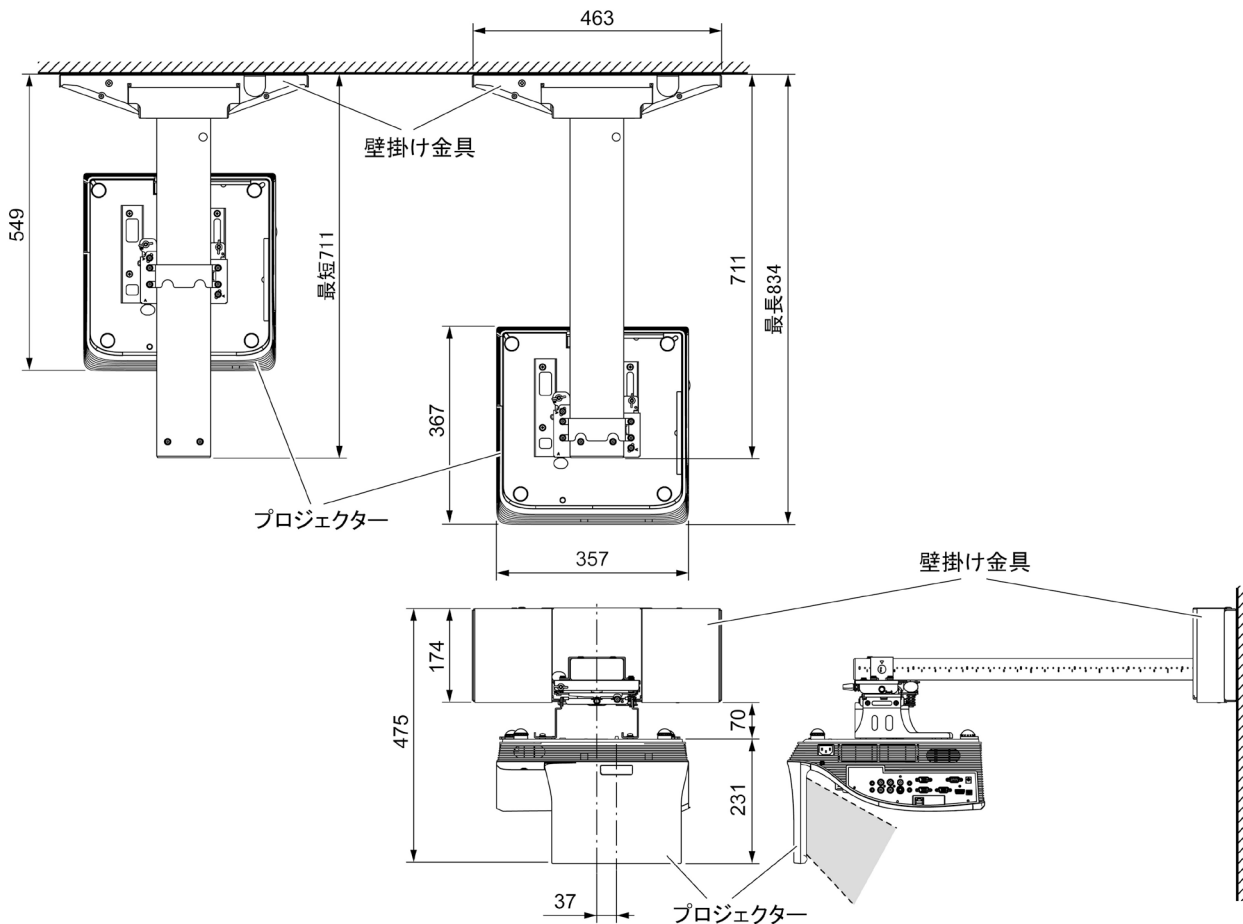
- 壁掛け金具..... 1個
- 座金組み六角きボルト(M8 × 20)..... 4本
- カバー板金..... 2個
- 座金組み六角ボルト(M5 × 10)..... 2本
- 調整ユニット付アーム金具..... 1個
- 落下防止用ワイヤーロープ..... 1式
- プロジェクター取り付け金具(L)..... 1個
- ケーブル結束バンド..... 2本
- プロジェクター取り付け金具(R)..... 1個
- 壁掛け金具取り付け用シート..... 1枚
- 座金組み込みねじ(M4 × 10)..... 9本

■お願い

- 工事にあたっては、専門の工事業者が行ってください。 ● 天井取り付け部の強度を十分確保してください。
- 工事にあたっては、本金具の工事説明書をよくお読みのうえ行ってください。
- ねじ類の締めつけの際は、電動ドライバーやインパクトドライバーを使用しないでください。
トルクドライバーまたは、六角トルクレンチをご使用のうえ、規定の締めつけトルクで締めつけてください。
- ご使用を終了した製品は、専門の工事業者にご依頼のうえ、速やかに撤去してください。

■外形寸法図

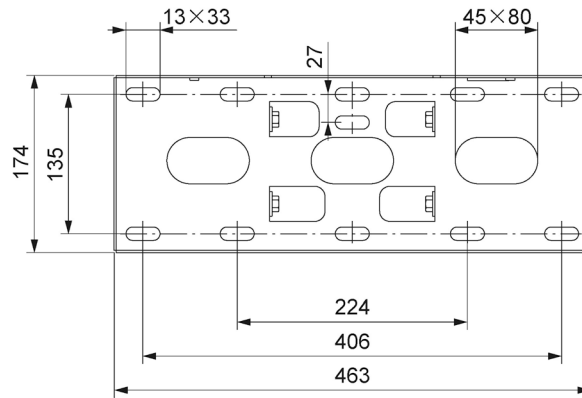
<プロジェクターを装着した図>



(注)この図面は正確な縮尺ではありません。

(単位 : mm)

<壁掛け金具>



(注)この図面は正確な縮尺ではありません。

(単位 : mm)