

機能一覧

機能	詳細
材料照合	材料照合時、設備のフィーダーメモリーに部品情報を書き込むことで、設備側でも書き込まれた部品の照合を行い、生産開始を制御し、部品の掛け間違いによる誤生産を防止する機能。お客様自身の照合システムを開発する場合、照合インターフェースも提供可能。
材料管理	フロアで使用する材料の情報を管理する機能。リールID (各部品毎のユニークなID) を使用することで、部品残数を管理し、材料の在庫削減を実現。材料引き当て機能による材料予約・確保や湿度管理機能による使用期限管理も提供。
トレーサビリティ	不良が発生した部品のロットなど検索条件を入力することで、参照したい情報を簡単に取得し、フィルタリング表示が可能。材料管理機能のリールIDの使用と合わせることで、リコール時により詳細な対象基板の特定が可能。
稼働モニター	設備の稼働状況をリアルタイムにモニターへ表示する機能で、無線スキャナーへ設備エラー通知も可能。部品供給やエラー停止を表示し対処を促すことで設備停止時間を削減。部品供給ナビ (オプション) は、部品切れの発生がないようにオペレーターの移動経路と供給順序を最適化することで、部品切れによるチョコ停止と供給作業の省人化に貢献。
稼働分析	各ラインの稼働状況を比較することで、稼働が低下しているラインを特定し、ボトルネック設備や停止要因などを容易に表示する機能。検査機から検査結果を取得し、検査NGとなった部品の詳細な実装条件を特定することで、良品生産を支援。
メンテナンス	定期的な設備保全を支援し、突然の設備故障による生産停止を防ぐ機能。外段取りでの照合時に不良フィーダーを抽出することで、生産に使用されることを防止し、設備稼働率向上に貢献。
外部インターフェース	お客様システムへトレーサビリティ情報や材料照合データなどを出力する機能。ファイル、ソケット、データベースなどさまざまなインターフェースに対応し、お客様システムと柔軟に接続可能。

※ システム構成は、お客様環境と対象設備によって異なります。詳しくは担当代理店または営業までお問い合わせください。
 ※ 構成機器につきましては、一部お客様でご準備いただくものがあります。あらかじめご了承ください。
 ※ 一部の機能につきましては、制約がある場合があります。ご相談ください。

安全に関するご注意

- ご使用の際は、取扱説明書をよくお読みの上、正しくお使いください。
- カタログの記載商品を安全に使用して頂くために、取扱いについては稼働時、停止時に拘らず、設備付属の取扱説明書および設備の警告を十分確認した上で正しい作業を実施されますようお願い致します。

パナソニックグループは環境に配慮した製品づくりに取り組んでいます

詳しくはこちら



Panasonic GREEN IMPACT

●お問い合わせは…

パナソニック コネクト株式会社
回路形成プロセス事業部

〒140-0002
東京都品川区東品川4丁目10番27号 住友不動産品川ビル

このカタログの記載内容は
2026年1月1日現在のものです。

Ver.2026.1.1

© Panasonic Connect Co., Ltd. 2026

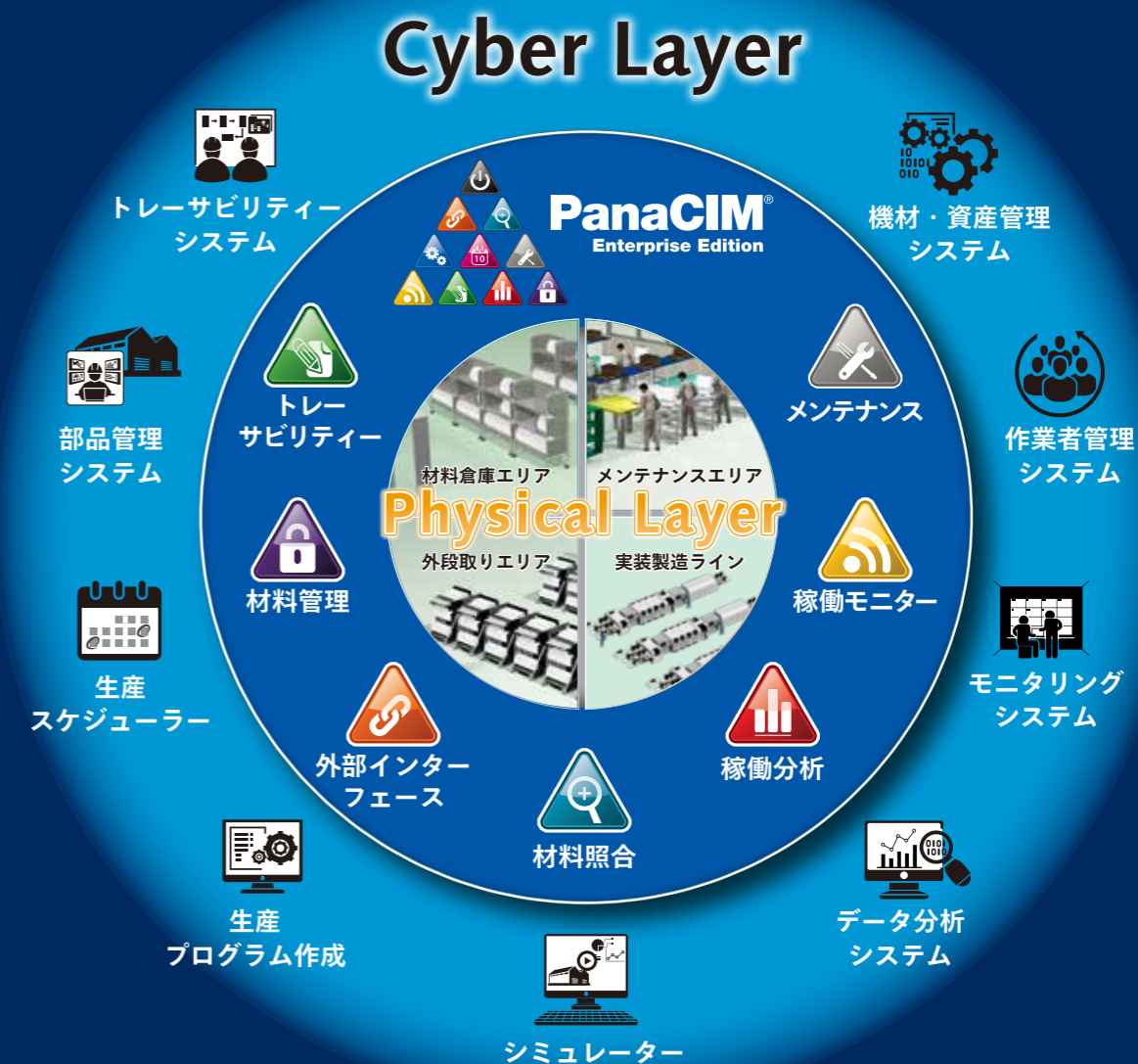
- 仕様および外観の一部を改良のため予告なく変更することがありますのでご了承ください。
- ホームページからのお問い合わせは <https://industrial.panasonic.com/jp/r/fw>

Panasonic CONNECT

機種名

PanaCIM®-EE Gen2 品番 NM-EJS7B

実装フロア全体の一元管理によりスマートファクトリーの
実現に貢献してきたPanaCIM がさらなる進化へ!



実装フロアとマネジメントシステムをつなげ、スマートファクトリーを実現

Management

厳密な在庫管理



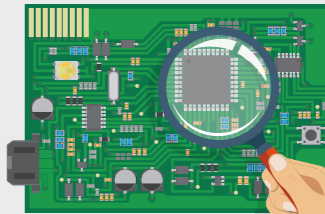
リアルタイムの消費量把握

的確な現場把握



フロア見える化と分析

厳格なトレーサビリティ



実装点トレース

実装フロア統合管理システム

PanaCIM®-EE Gen2



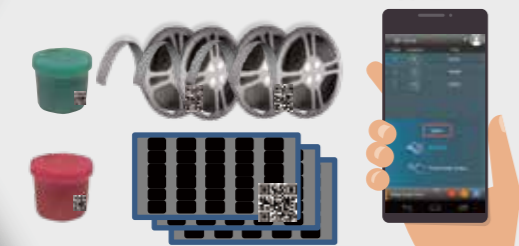
フレキシブルなシステム連携

- ・スケジューラー連動
- ・ERP / MES との連携

柔軟なシステム構成

- ・小規模から大規模まで
- ・容易なシステム拡張

正確な部品供給



材料誤使用防止

タイムリーな作業指示



オペレーションの最適化

継続的な稼働



資産管理と予防保全

Gemba

実装現場のさまざまなオペレーションをイノベーション!