

医療機関・薬局向け

「顔認証付きカードリーダー（マイナンバーカード対応）」

ペーパークラフト組み立て方

Panasonic
CONNECT

—— (切取り線)

---- (山折り線)

それぞれのパーツを切取り線に沿って切り取り、あらかじめ山折り線を先のとがったもの（竹串など）でなぞって折り癖を付けておきます。

角の丸み付き
チャレンジVer.!!

正面/側面/上下面の貼付

角の丸みの位置に
注意して①正面ボディに
②③④⑤の部品を貼付けます。

② 左側面ボディ

③ 右側面ボディ

① 正面ボディ

⑤ 下面ボディ

⑥ 背面ボディ

R部の貼付

—と●を合わせるように
貼付けます。

切取り線に沿って切り抜いておくと
組立易くなります

後ろ角面部貼付

●の角面部も同様に貼付けます。

背面部の貼付

最後に⑥背面ボディを貼付て完成。

⑥ 背面ボディ



完成イメージ

角の丸み付き
チャレンジVer.!!

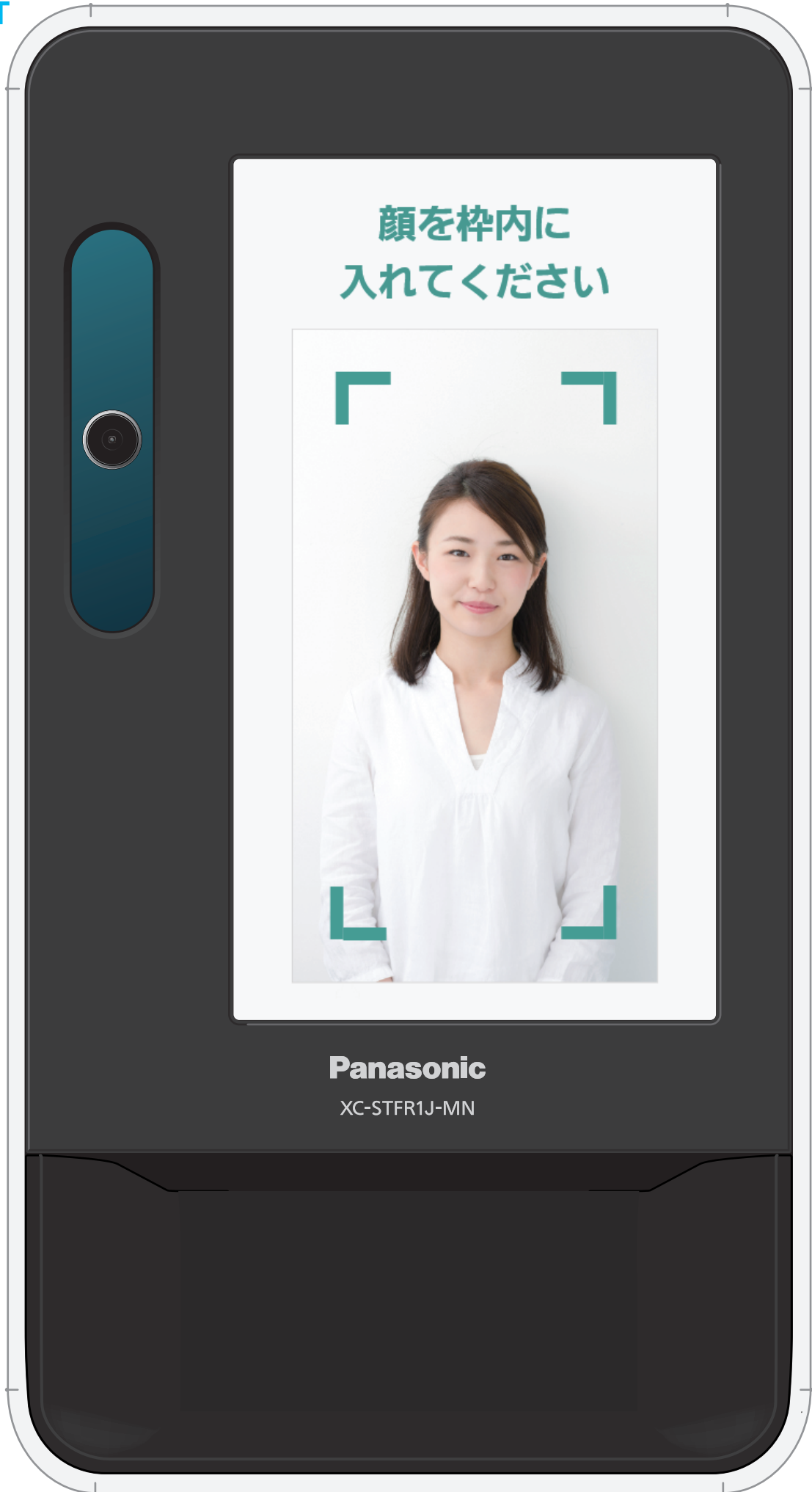


のりしろ 後ろ

のりしろ

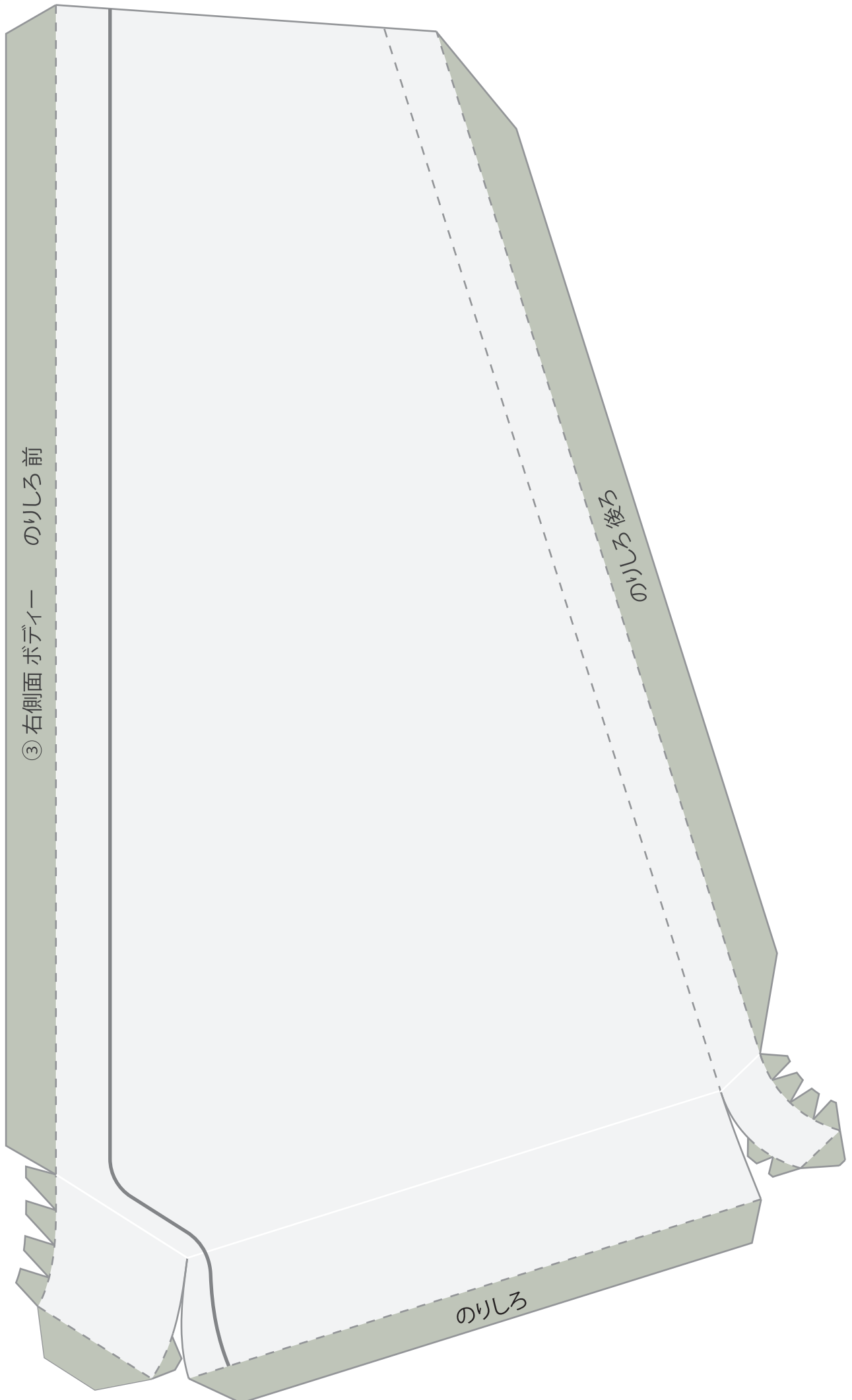
のりしろ 前
② 左側面 ボディー

角の丸み付き
チャレンジVer.!!

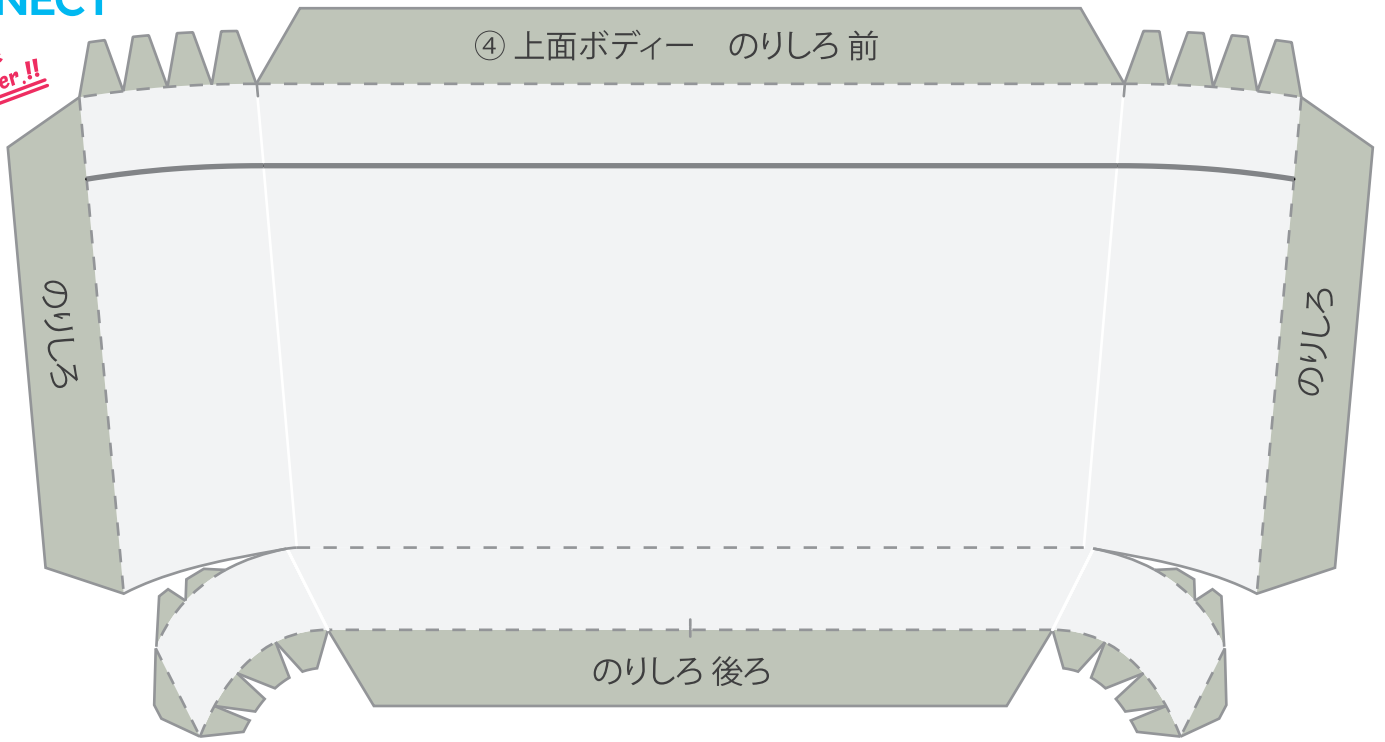


① 正面ボディー

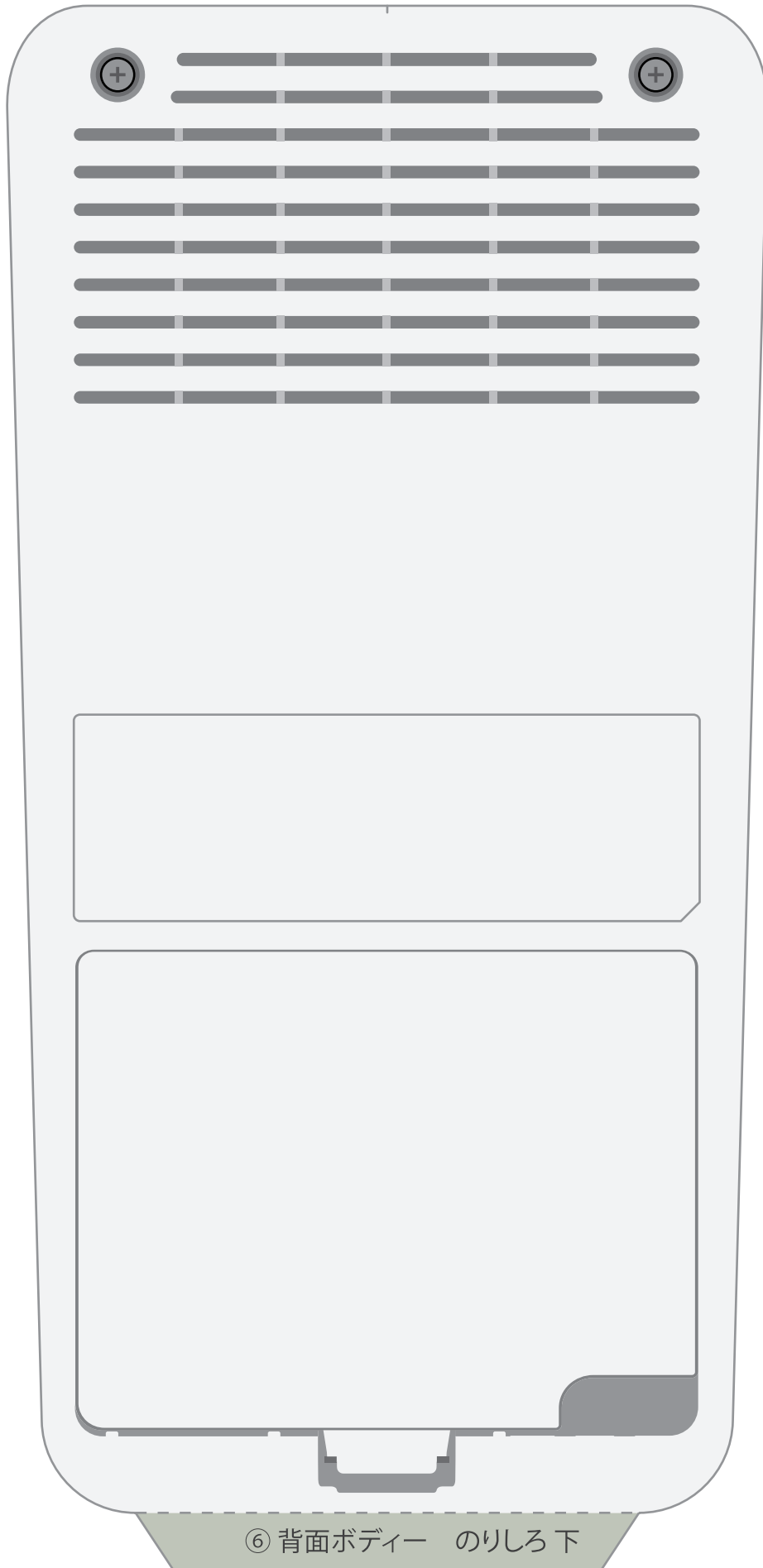
角の丸み付き
チャレンジVer.!!



角の丸み付き
チャレンジVer!!



角の丸み付き
チャレンジVer.!!



⑥ 背面ボディー のりしろ下