

### AI検査機能搭載 外観検査を完全自動化

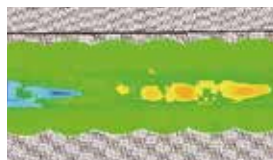


## 1 人による 目視検査を自動化

溶接業界の検査工程（溶接ビード検査）は現在、人による目視検査が実施されており、人に頼っています。

検査工程を目視で実施することは、作業負荷の増加、トレーサビリティ確保の困難さ、検査基準の統一の困難さを引き起こしています。

そこでBead Eyeは検査工程の自動化を提供し、生産性向上、トレーサビリティ強化、検査基準の統一に貢献します。



## 2 AI検査

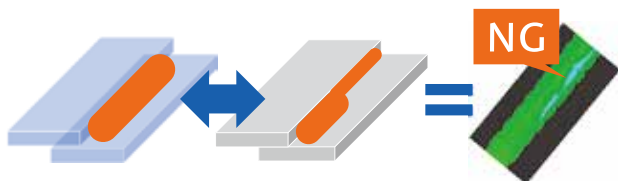
1つ目の検査ロジックはAI検査です。弊社が蓄積したノウハウを学習させたAIエンジンにより、溶接欠陥の種類、位置を判断し微小な欠陥も簡単に検査することが可能です。これまで自動外観検査が苦手としていた溶接不良も見逃しません。時間のかかるAI学習も不要です。



## 3 良品比較検査

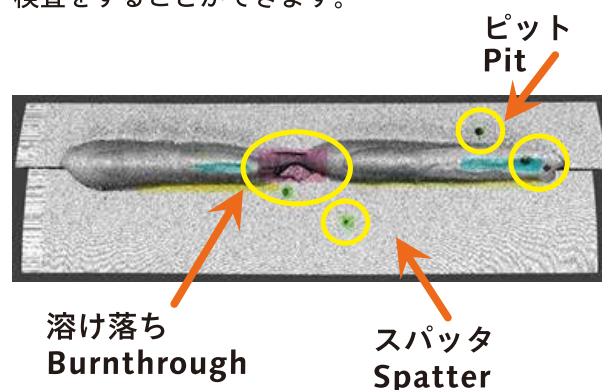
2つ目の検査ロジックは良品比較検査です。事前に設定した良品データと該当ワークの形状を比較し、一致率をもとに良否判定を行います。良品に対する比較検査のため、簡単に設定することができます。

※ビードの脚長などの設計数値を算出したりすることはできません。



## 4 幅広い 溶接欠陥に対応

AI検査と良品比較検査という2つの検査ロジックを用いているため、ビードの欠けや位置ずれから、溶落ち、ピット、アンダーカット、スパッタまで検査をすることができます。



# Bead Eyeの特徴



Easy

簡単

Advanced

高機能

Practical

実用的

実現するのは

## AI検査 × 良品比較検査

従来のビード外観検査装置のソフトウェアは設定が難しいとお聞きしませんか？  
パナソニックはAI検査と良品比較検査の2つのロジックを組み合わせることで、  
簡単に設定できるソフトウェアを提供します。



**安全に関するご注意**

●ご使用の際は、取扱説明書をよくお読みの上、正しくお使いください。



パナソニックグループは環境に配慮した製品づくりに取り組んでいます

詳しくはホームページで  
[panasonic.com/jp/sustainability](https://panasonic.com/jp/sustainability)



最新工法・事例のご紹介、各種動画をご覧頂けます。

詳しくはパナソニック溶接サイトで

[connect.panasonic.com/jp-ja/products-services\\_welding](https://connect.panasonic.com/jp-ja/products-services_welding)



パナソニック  
溶接機・ロボット  
ご相談窓口

各種ご相談は、右記にお問い合わせください。



**0120-700-912**

携帯・PHS OK 携帯電話・PHSからもご利用いただけます。

受付9時～12時、12時45分～17時  
(土日、祝日、年末年始、当社所定の休日を除く)

●お問い合わせは…

パナソニック コネクト株式会社  
プロセスオートメーション事業部  
〒571-8502 大阪府門真市松葉町2番7号

パナソニックFSエンジニアリング株式会社  
〒108-0075 東京都港区港南4丁目1番8号

このカタログの内容についてのお問い合わせは、左記にご相談ください。  
または、パナソニック溶接機・ロボットご相談窓口におたずねください。

このカタログの記載内容は  
2022年4月現在のものです。

1-007U

●製品の色は印刷物ですので実際の色と多少異なる場合があります。  
●本カタログの記載内容は改善等のため予告なく変更する場合があります。

宣伝物注文略号 **カ・7012**