



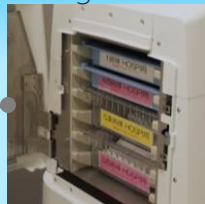
Start



病院内の自動搬送化を検討したい
夜間の人手不足を解消したい
病院内配送領域の拡充を図りたい



Storage



Goal



- ・医療関係者の皆様
- ・医療コンサルタントの皆様

参加費無料

病院向け自律搬送ロボット

HOSPI Webinar '22

開催日時

2022年8月25日(木) 17:00~17:45 Live

主催

パナソニック コネクト株式会社 現場ソリューションカンパニー

Panasonic.biz
公式ページ

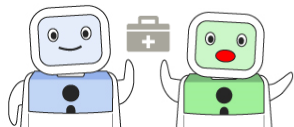
※本セミナーはオンラインセミナーとなります。視聴方法はお申込み後にご案内いたします。
※お申込者でない方への、視聴用URL共有はご遠慮ください。

お申込み(ユーザー登録)
7月25日受付開始

所属企業が確認できない場合や、
競合他社様のご参加はお断り
させていただくことがございます。

先着250名様限定

開催概要



新型コロナ等で国内の医療機関において人手不足が深刻になり、業務委託の需要が高まっています。特に物流管理業務 (SPD) の企業に対しては、夜間休日の搬送なども要望する施設が目立っています。

パナソニックは、増築や改築を繰り返す施設にも対応可能な医療専用搬送ロボットを病院と共に開発して11年、様々な知見を築いてまいりました。当ウェビナーではその「HOSPI」に関して、実映像を交えながら機能面、実例、利用するスタッフの声など、徹底的に詳しくご紹介いたします。

Session 1

国内外で活躍する自律搬送ロボット HOSPI — パナソニックの技術と研究を結集した機能紹介 —

丸いかわいらしいフォルムで院内隅々まで安心・安全にお届け。看護師さんや小さい患者様にも大人気なHOSPIの概要や特長を、実際の院内で搬送している場面の実映像と共にご紹介いたします。



Session 2

院内の自動搬送のあり方を考える — 開発を共に歩んだ、松下記念病院の事例より —

11年前に先駆け導入済の当病院における現場の声とともに、タスクシフト等 医療のGEMBA働き方改革へ、どのように搬送ロボットが貢献するのか、病院側の責任者をお招きし対談形式にて語ります。



ゲスト：松下記念病院 副院長 平田 敦宏 先生

Session 3

HOSPI 新機種のご紹介・オンラインQ&A

更に大容量の物品を一度に運べるようになった新機種のご紹介、およびセッション1・2にてオンラインチャットに寄せられたご質問に、開発部門責任者および出演者が回答いたします。



お問い合わせは

「HOSPIウェビナー」開催事務局
HOSPI001@ml.jp.panasonic.com

運営

パナソニック コネクト株式会社 現場ソリューションカンパニー
法人営業本部
〒104-0061 東京都中央区銀座8丁目21番1号 汐留浜離宮ビル

●当ウェビナーの内容・開催概要は企画中の段階であり、講演者・内容ともに予告なく変更する場合があります。
●記載内容は2022年7月20日現在のものです。

Ver.1.0