

資産管理クラウドサービス オンライン発表会

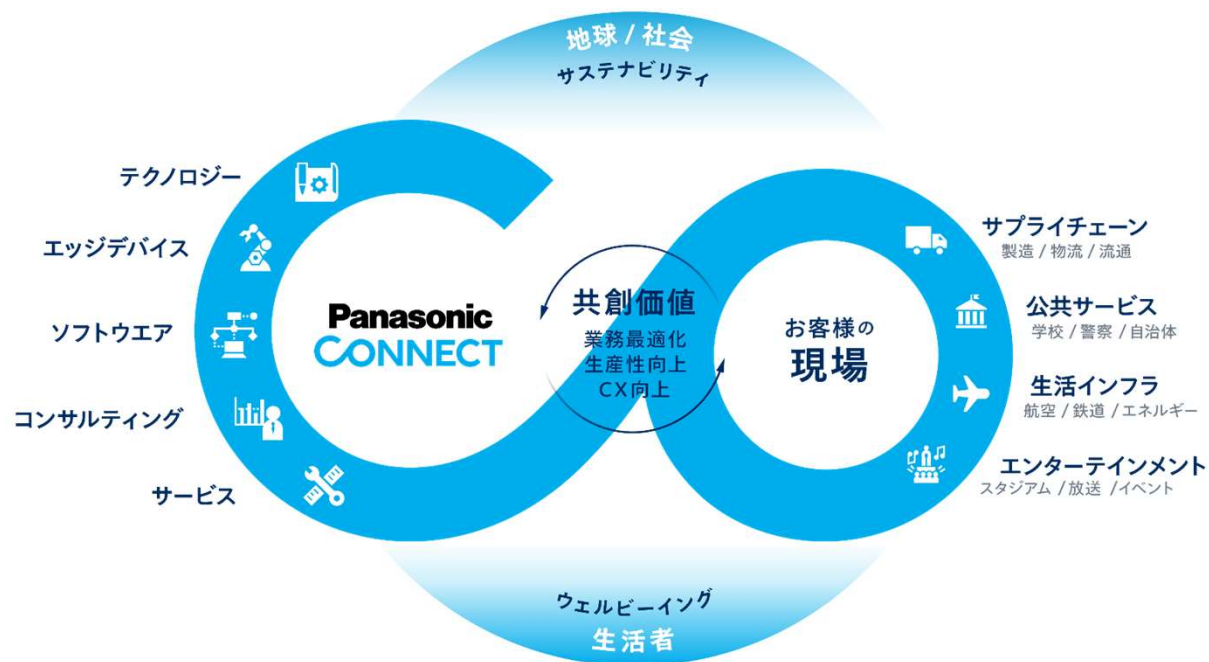
2023年7月5日

パナソニック コネクト株式会社

Panasonic
CONNECT

Our Purpose

現場から
社会を動かし
未来へつなぐ



Our Story

パナソニック コネクトは、現場を未来へ「つなぐ」会社です。
私たちがつくるものはすべて、お客様の「現場」で活用され、
よりよい社会、持続可能な未来の実現に貢献します。

現場ソリューションカンパニーの事業領域

コンサルティング・
ソリューション提案



コアテクノロジー
& プロダクツ



フィールドサポート
(保守・駐在サービス)



LCM
ライフサイクルマネジメント

継続的に
お客様に貢献

運用サービス・BPO

アプリ開発・システム
インテグレーション



SaaS
PaaS



ヘルプデスク
コールセンター

設置・施工



お客様の現場で鍛え上げられた サービスのノウハウをパッケージ化



お客様の現場



製品・サービス提供による
当社の経験・ノウハウ

全国 5,000 拠点以上で

500,000 items以上の管理実績





コンプライアンス遵守

紛失・盗難・私物化・セキュリティ事故の発生を防止



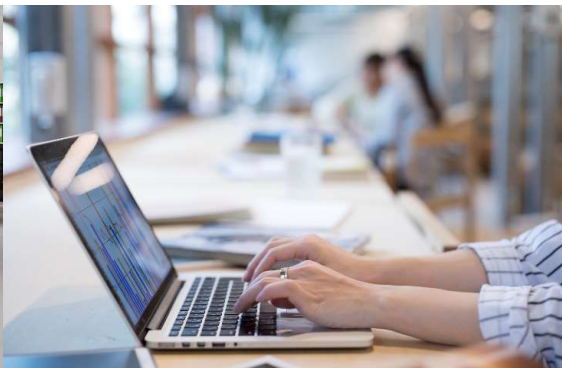
経営資源の効率化

適切な保守や修理で資産の寿命を最大化し、投資を最適化



サステナビリティの実現

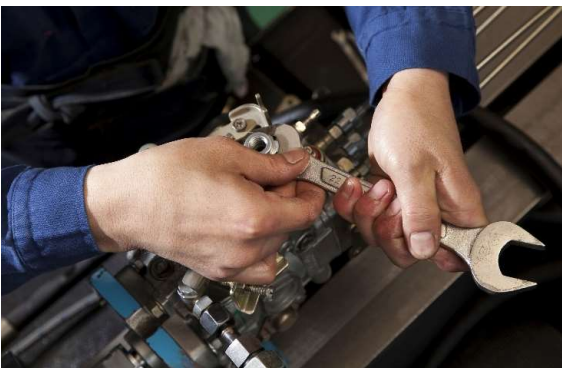
資産の unnecessary 購入に伴う廃棄を抑制し、環境負荷を低減



あらゆる資産が見える、活かせる

資産管理クラウドサービス

Assetier



多数の拠点にある様々な資産を正確に、効率的に、一元管理したい

しかし実際の現場では・・・

部分的な資産管理



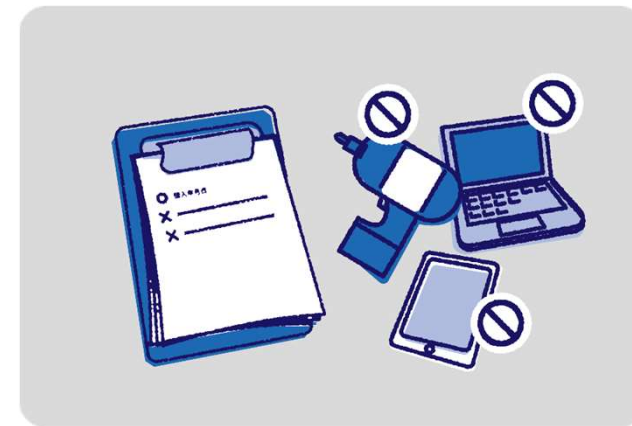
時間を取られる棚卸

拠点や部署ごとのバラつき



台帳と実態のズレ

資産情報を活用できていない



人手不足で運用面が不安

資産管理クラウドサービス

Assetier

ネットワークに繋がらない
什器や機器 小さな備品等を
含めた様々な有形資産を
正確に、効率的に、一元管理

有形資産



備品・少額資産



固定資産



IT資産



在庫資産



リース・レンタル資産



簿外資産

1. 把握する



QRコードによる情報取得

2. 一元管理

クラウドサーバー（専用テナント）
さまざまな形態の資産を一元管理

3. 活用する

ダッシュボード（BIツール）※オプション
資産管理とリプレース時期などをグラフ表示

部分的な資産管理

固定資産とIT資産以外は管理する術がなく、
膨大な現場の有形資産を一元管理できていない



QRコードで柔軟に

ネットワークに繋がらない什器や機器、備品等の
様々な形態の物品まで含めて一元管理



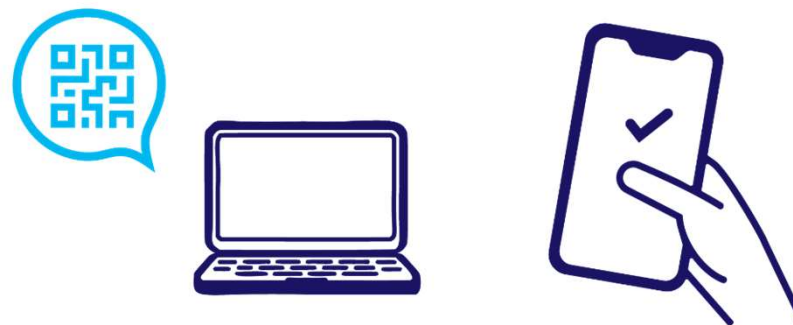
時間を取られる棚卸

台帳や表計算ソフト等を使ったアナログ管理で
ヒューマンエラーも起こりやすい



QRコードで素早く簡単

スキャンだけの簡単作業で棚卸の作業時間を短縮
さらに目視確認や個人判断によるミスも削減



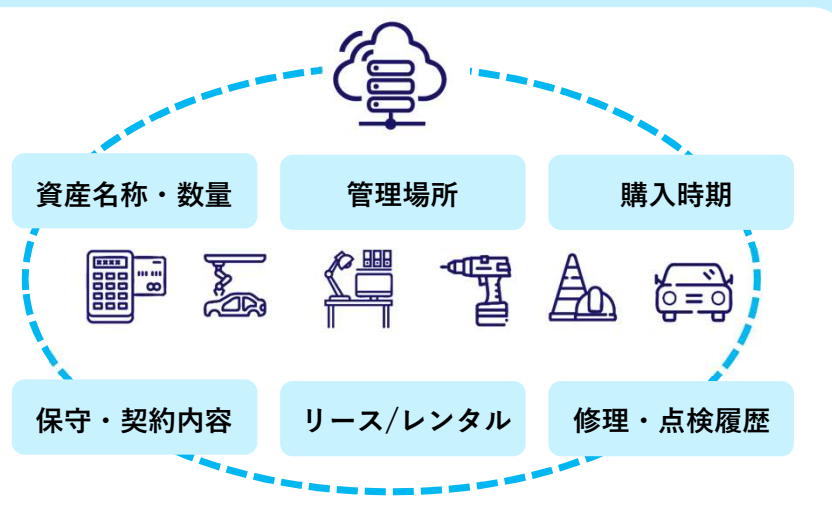
拠点や部署ごとのバラつき

使用する台帳も管理の仕方も異なるため
情報の粒度が揃わず、実態を正確に把握できない
例) フランチャイズ店では店舗それぞれで管理方法が異なる



プラットフォーム上で共通管理

資産名称や数量などの基本情報に加え、
様々な詳細情報もあわせて管理することが可能



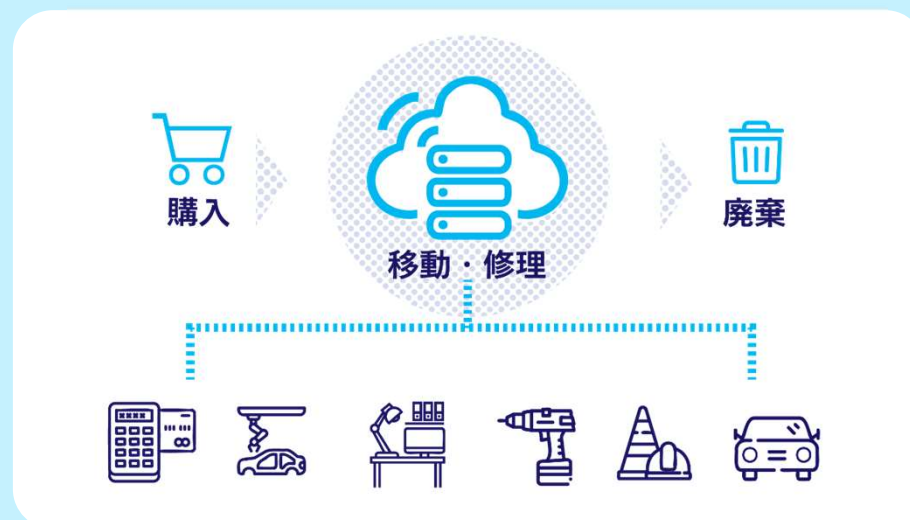
台帳の情報と実態のズレ

購入、移動、廃棄などの履歴管理ができておらず
どこに・なにが・どれだけあるのかわからない



正確に資産情報を管理

拠点間の移動や廃棄履歴などのトレーサビリティ
情報まで詳細に管理でき 資産の実態を正確に把握



資産情報を活用できていない

リース・レンタル満了時期が分からず
次年度の予算を正確に確保することができない



経営に活かせる資産管理ダッシュボード

蓄積した様々な情報を分析して視覚化

- リース・レンタル満了期限や台数
- 拠点別の保有数比較
- 保有資産の 카테고리分類
- 購入業者／購入費用比較

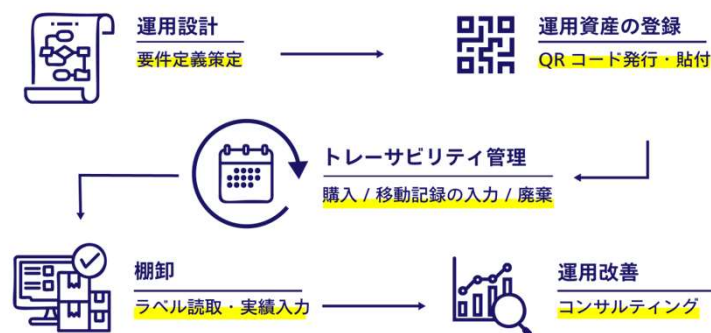


人手不足で運用面が不安

資産へのラベル添付、情報登録、
全国拠点での棚卸を担う人員が確保できない



全国体制で資産管理業務をサポート



全国約 **63** 拠点

サービススタッフ
約 **1,600** 名



あらゆる資産が見える、活かせる。
「現場」の資産を活かし、持続可能な未来へ

資産管理クラウドサービス

Assetier

