

質問：「スクリプトファイルC:\¥FaceAuthReader¥AppWindowsMove¥startChecker.vbs が見つかりません」のポップアップが表示されます ※注

回答：タスクスケジューラで関連項目を削除して頂いた後、タスクマネージャーで動作を停止頂いた上でツールを削除して頂く必要性がございます

※注 ご使用の機器の製品名により表示されるポップアップメッセージの内容が異なります。詳細は3枚目「補足：製品名によるポップアップメッセージの表示比較」をご確認ください

Panasonic製顔認証付きカードリーダー用のアプリケーションソフトをアンインストールした際に「顔認証付きカードリーダー画面監視ツール」(Ver2.3.x.1.6.22以降で導入、注1)の関連タスクがタスクスケジューラにより実行され続けるため、同メッセージが表示されます

対処として、以下の手順を実施頂く必要があります。その後、パソコンの再起動を実施ください。

手順1/3：タスクスケジューラより関連項目の削除（2か所）

手順2/3：タスクマネージャーより関連項目の停止（1か所）

手順3/3：アプリと機能より、「顔認証付きカードリーダー画面監視ツール」のアンインストール

※ 「顔認証付きカードリーダー画面監視ツール」は、Ver2.3.x.1.6.22以降のアプリケーションソフトの起動時にインストールされます。

注1：Ver2.3.x.1.6.22より前のアプリケーションソフトに対して、同画面監視ツールをベンダー様にて導入されているケースがございます。

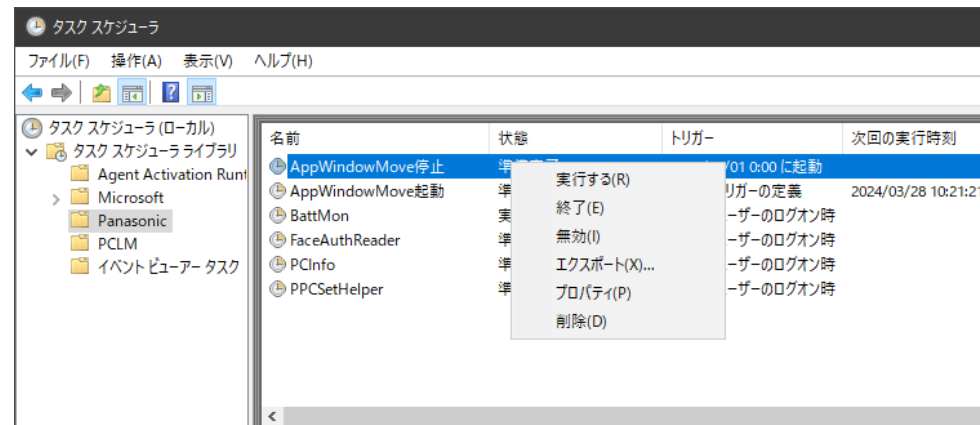
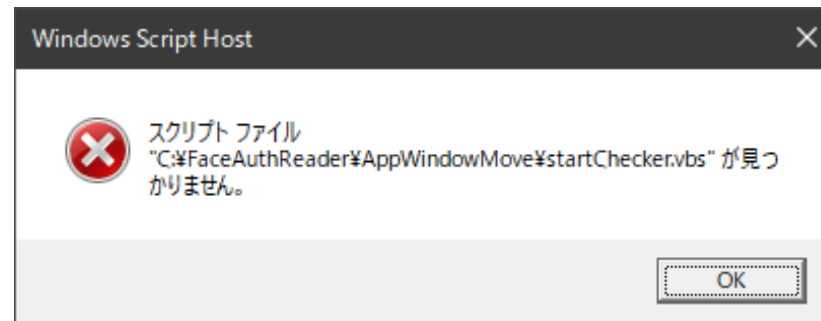
以下の操作でツールをアンインストールされた際に、Ver2.3.x.1.6.22より前のアプリケーションソフトをご使用の場合は自動でインストールされません。再インストールについては、導入ベンダー様にご相談頂きたいをお願いします。

手順1/3

タスクスケジューラより関連項目の削除（2か所）

「タスクスケジューラ」を起動し、「タスクスケジューラライブラリ」>「Panasonic」に登録の下記2項目を削除します
(右クリックで表示されるメニューより、「**削除**」を選択)

- ・AppWindowMove停止
- ・AppWindowMove起動



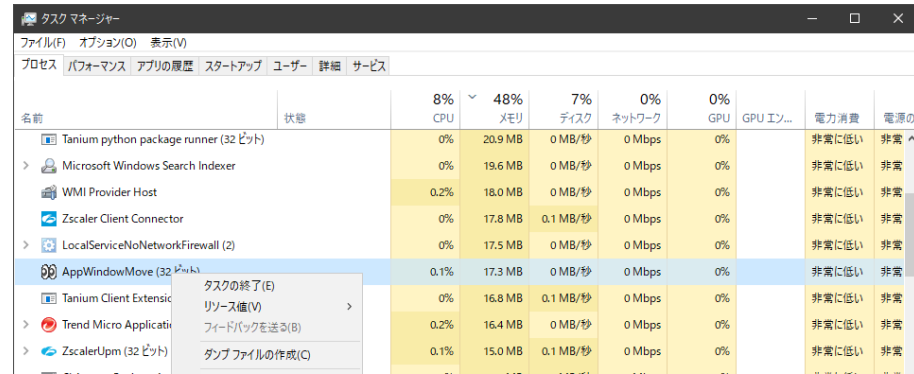
手順 2 / 3

タスクマネージャーより関連項目の削除（1か所）

「タスクマネージャー」を起動し、「プロセス」タブを選択し、下記 1 項目についてタスクの終了を実施します。
（右クリックで表示されるメニューより、「タスクの終了」を選択）

- ・AppWindowMove

※タスクマネージャーに「AppWindowMove」が確認できない場合は
手順 3 / 3にお進みください



名前	状態	8% CPU	48% メモリ	7% ディスク	0% ネットワーク	0% GPU	GPU エン...	電力消費	電源の
Tanium python package runner (32 ビット)		0%	20.9 MB	0 MB/秒	0 Mbps	0%		非常に低い	非常
Microsoft Windows Search Indexer		0%	19.6 MB	0 MB/秒	0 Mbps	0%		非常に低い	非常
WMI Provider Host		0.2%	18.0 MB	0 MB/秒	0 Mbps	0%		非常に低い	非常
Zscaler Client Connector		0%	17.8 MB	0.1 MB/秒	0 Mbps	0%		非常に低い	非常
LocalServiceNoNetworkFirewall (2)		0%	17.5 MB	0 MB/秒	0 Mbps	0%		非常に低い	非常
AppWindowMove (32 ビット)		0.1%	17.3 MB	0 MB/秒	0 Mbps	0%		非常に低い	非常
Tanium Client Extensio...		0%	16.8 MB	0.1 MB/秒	0 Mbps	0%		非常に低い	非常
Trend Micro Applicati...		0.2%	16.4 MB	0 MB/秒	0 Mbps	0%		非常に低い	非常
ZscalerUpm (32 ビット)		0.1%	15.0 MB	0.1 MB/秒	0 Mbps	0%		非常に低い	非常

手順 3 / 3

アプリと機能より、「顔認証付きカードリーダー画面監視ツール」のアンインストール

アプリと機能より、「顔認証付きカードリーダー画面監視ツール」のアンインストールを実施します



パソコンを再起動し、ポップアップ表示が出ないことを確認してください

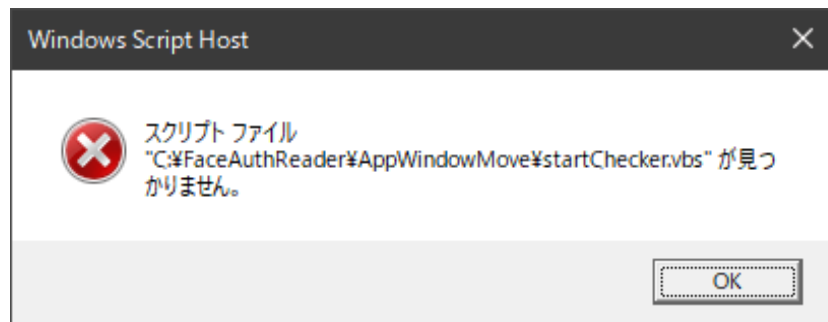
補足：製品名によるポップアップメッセージの表示比較

ご使用の機器の製品名により表示されるポップアップメッセージの内容が異なります。

製品名が異なることによる手順の変化はございません。

本資料の手順に沿って対処を実施ください。

ご使用の機器の製品名が「XC-STFR1J-MN」の場合



ご使用の機器の製品名が「XC-STFR2J-MN」の場合

