

# PanaCIM-EE Gen2

## 稼働分析/稼働モニター

## こんなお困り事はございませんか？

①稼働の見える化や分析をしたいが、  
データ収集を含め、  
どう始めていいかわからない

O.E.E.見せて

不良率も

エラー内容も

生産数も

...



②稼働状況が作業日報でしかわからず、  
リアルタイムで確認するためには  
設備まで見に行かないとわからない

昨日の実績です

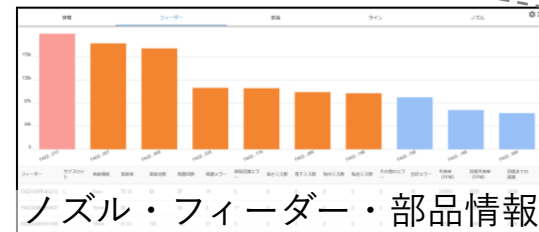
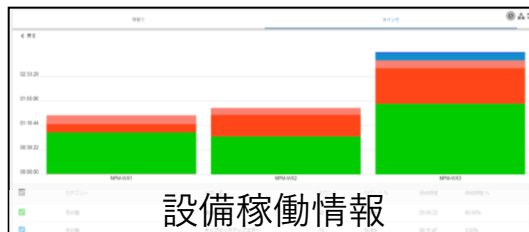
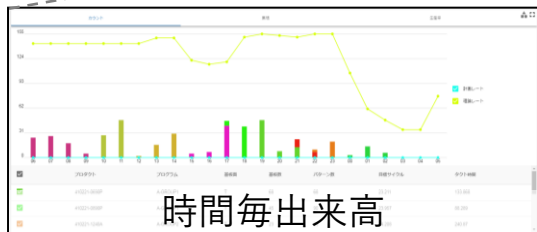
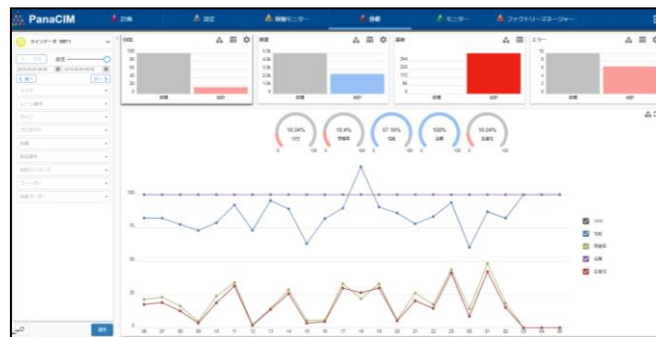
もっとリアルタイム  
に見たい

...



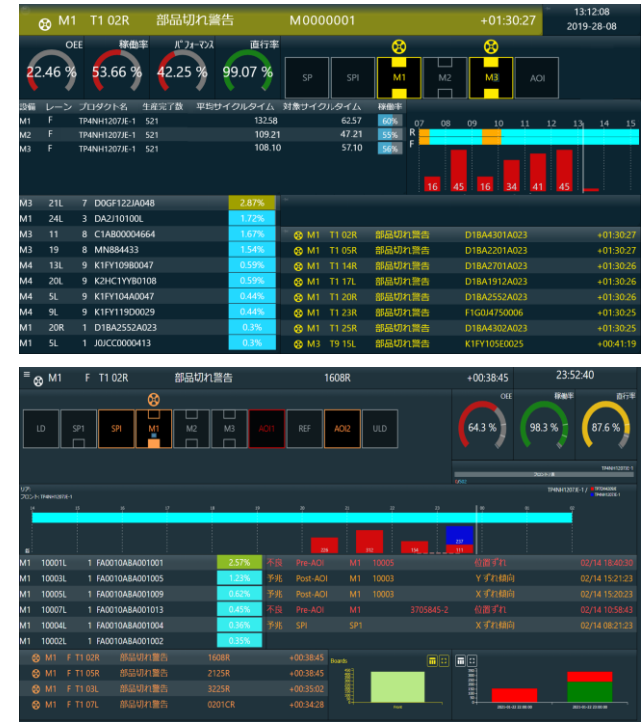
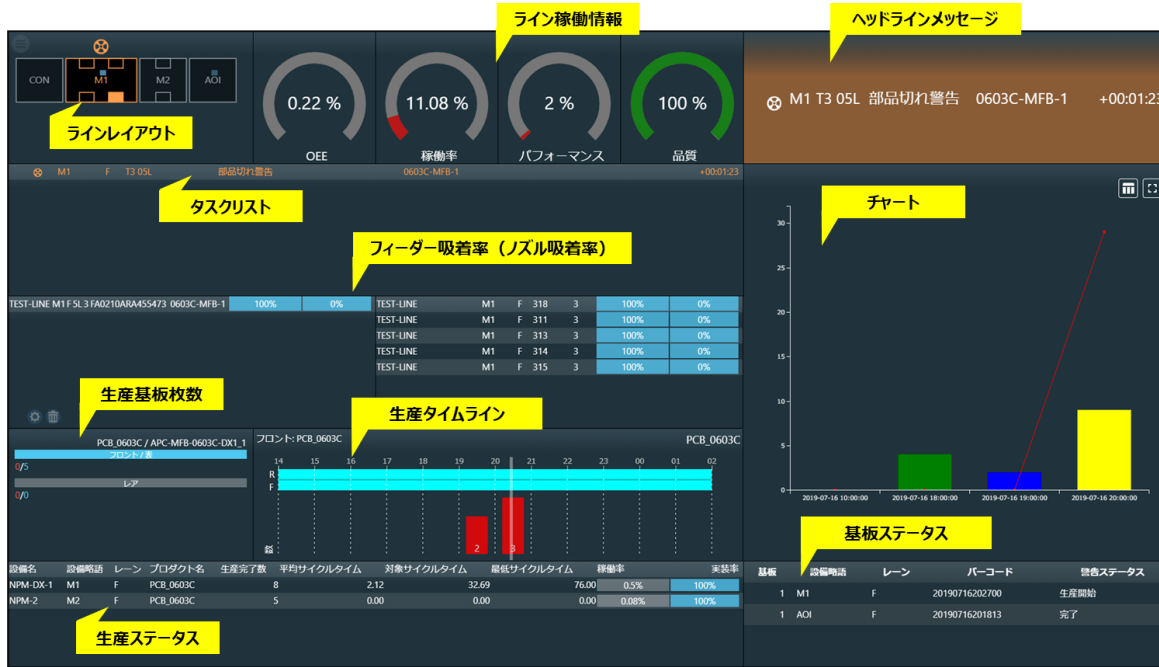
# 提供する価値-稼働分析-

実装機メーカーならではの分析画面を提供  
稼働低下要因を早期発見！



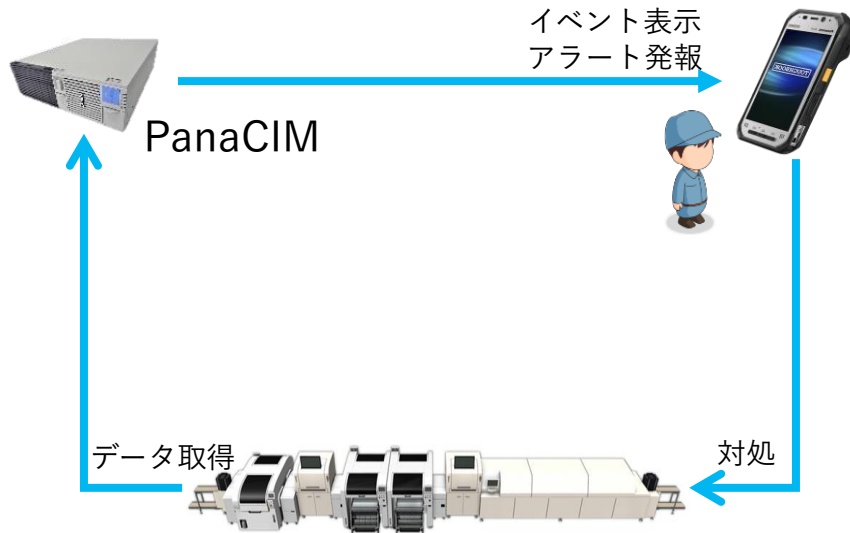
# 提供する価値-稼働モニター-

リアルタイムに稼働状況を見える化→アクションの高速化！  
ノーコードでダッシュボードのカスタマイズが可能

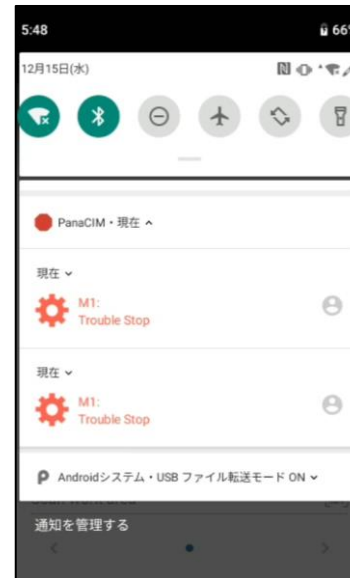


# 提供する価値-稼働モニター-

ラインで発生したイベント情報をハンディスキャナに表示  
エラー発生時の即時対応が可能！



エラー：トラブル停止



警告：部品切れ警告



# PanaCIM 稼働分析 機能一覧

番号	主要機能	詳細機能	内容
1	データ収集機能	データの種類	設備の出力する生産管理情報
		収集間隔	生産基板ごと
2	データ出力機能	Excelファイル出力	稼働実績情報をExcelファイルに出力
3	表示機能	統計グラフ表示	ライン効率、KPI、生産済基板数、仕損率、品質を円グラフやタイムラインで表示
		レポート表示	生産データ履歴、フィーダー情報、ノズル情報レポートの表示
4	設定機能	表示設定	グラフやレポート作成に必要な情報を設定
		しきい値	グラフの属性値に対するしきい値を設定
		しきい値 オーバー通知	グラフの属性値が設定したしきい値を越えた時に、それをグラフ上で視覚的に通知

# PanaCIM 稼働モニター 機能一覧

番号	主要機能	詳細機能	内容
1	表示機能	リアルタイムモニタ	稼働情報(O.E.E.、性能稼働率、良品率、生産基板数等)、イベント(設備エラー停止、部品切れ警告等)の表示
		ハンディスキャナー表示	ハンディスキャナー上に発生イベントを表示
2	設定機能	画面カスタマイズ	モニター表示レイアウトのカスタマイズ 表示項目(O.E.E.、吸着率、サイクルタイム、生産枚数、設備イベント、ライン図等)のレイアウト設定

※表示内容によって、PanaCIM 材料照合、材料管理、稼働分析モジュールが必要です

The logo features the word "Panasonic" in white and "CONNECT" in a light blue color. The "C" in "CONNECT" is stylized with a circular cutout. The background is dark blue with a grid pattern and a large light blue circular shape on the left side.

**Panasonic**  
**CONNECT**