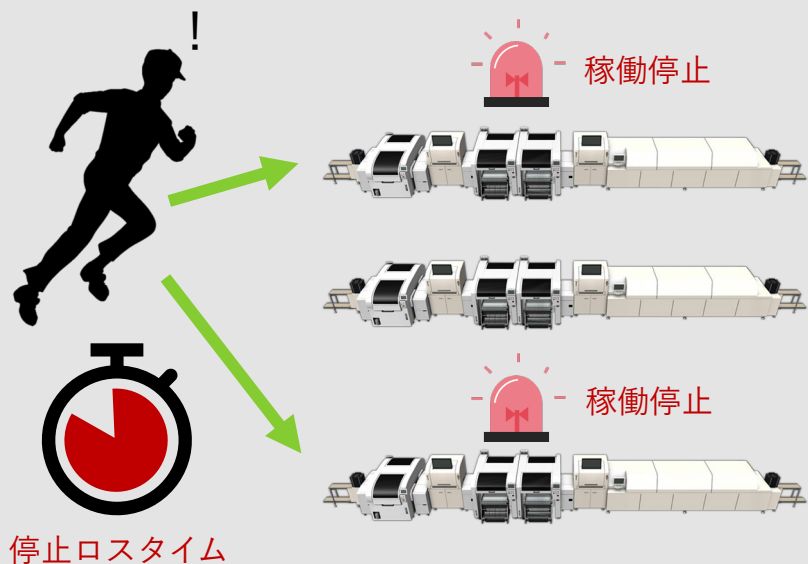


リモート操作 遠隔操作で省人化と稼働率向上を実現！

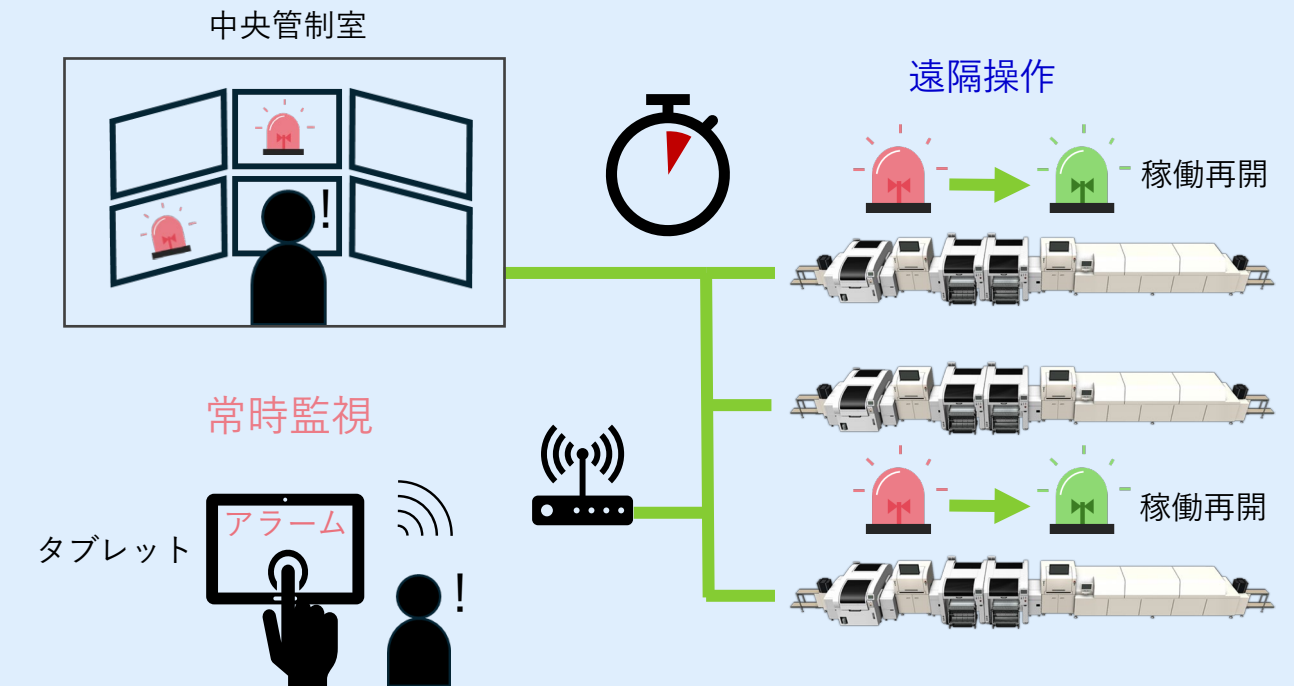
お困りごと

- アラーム発生！
オペレータが少ないと復旧まで時間がかかる…



ライセンス導入後の効果

- PC(中央管制室)やタブレットからリモート操作でアラーム停止の遠隔対応が可能



リモート操作

遠隔操作で省人化と稼働率向上を実現！

■主な機能

設備で発生するエラーを遠隔端末に集中させ「現場作業者のエラーシグナル気づき遅れ」と「エラー設備への移動ロス」を短縮

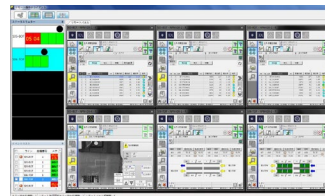
1. リモート操作機能

設備で発生したエラーをリモート操作で復旧し生産再開が可能



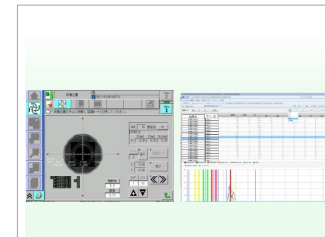
2. リモート参照機能

設備の状況や、現場作業者の操作方法を実際の画面を見ながら確認可能



3. ステータスマニター機能

管理しているラインにおいて、
リモート復旧可能
エラーの発生状況を簡易的に表示



■対象モデル

NPMシリーズ

NPM-Xシリーズ

NPM-Gシリーズ

■制約事項

NPMシリーズ：V10.15.23A

NPM - Xシリーズ：V02.09.13E

NPM - Gシリーズ：ALL

* 詳細はお問い合わせください

■準備

リモート操作用パソコン、タブレット

* お客様にてご準備ください