

Let's note

新製品発表会

Panasonic
CONNECT

パナソニック コネクト株式会社
執行役員シニア・ヴァイス・プレジデント

モバイルソリューションズ事業部
マネージングダイレクター

山本 清高

Kiyotaka Yamamoto



2025年5月 SC/FC 発表

Panasonic

働く環境はより複雑に

オンライン中心から
リアルへの
回帰

デスクトップから
モバイルへの
移行

多様な働き方
HVワークの
浸透





頑丈



軽量



長時間

レッツノートを研ぎ澄ます

IT管理者は多様な働き方のサポートが必要に

求められる機器の種類が増加



OSは同じなのに
ハードウェアが異なる

トラブルの種類が増加



多様な使い方や
機器に合わせた対応が必要



頑丈



軽量



長時間

レッツノートを研ぎ澄ます



互換性



徹底した互換性でIT管理工数を大幅に削減



導入準備・評価工数
削減




運用管理業務
軽減


「互換性」に対するお客様からの喜びの声



マスター1つで
導入が
圧倒的に簡単!



対応が1機種分だから
トラブル発生時も
ラク!



対応が1機種で済むなら
2機種同時に
採用したい!

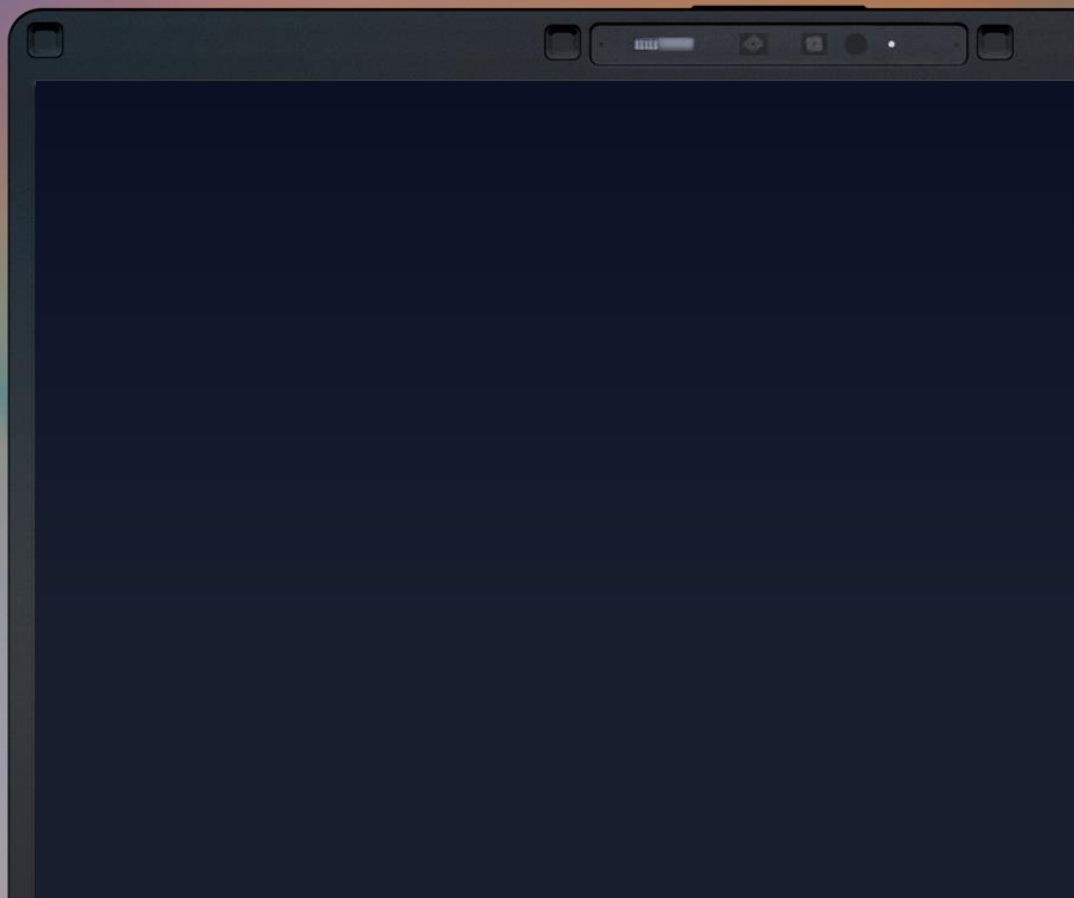


本日、さらに進化した 新しいレッツノートをご提案

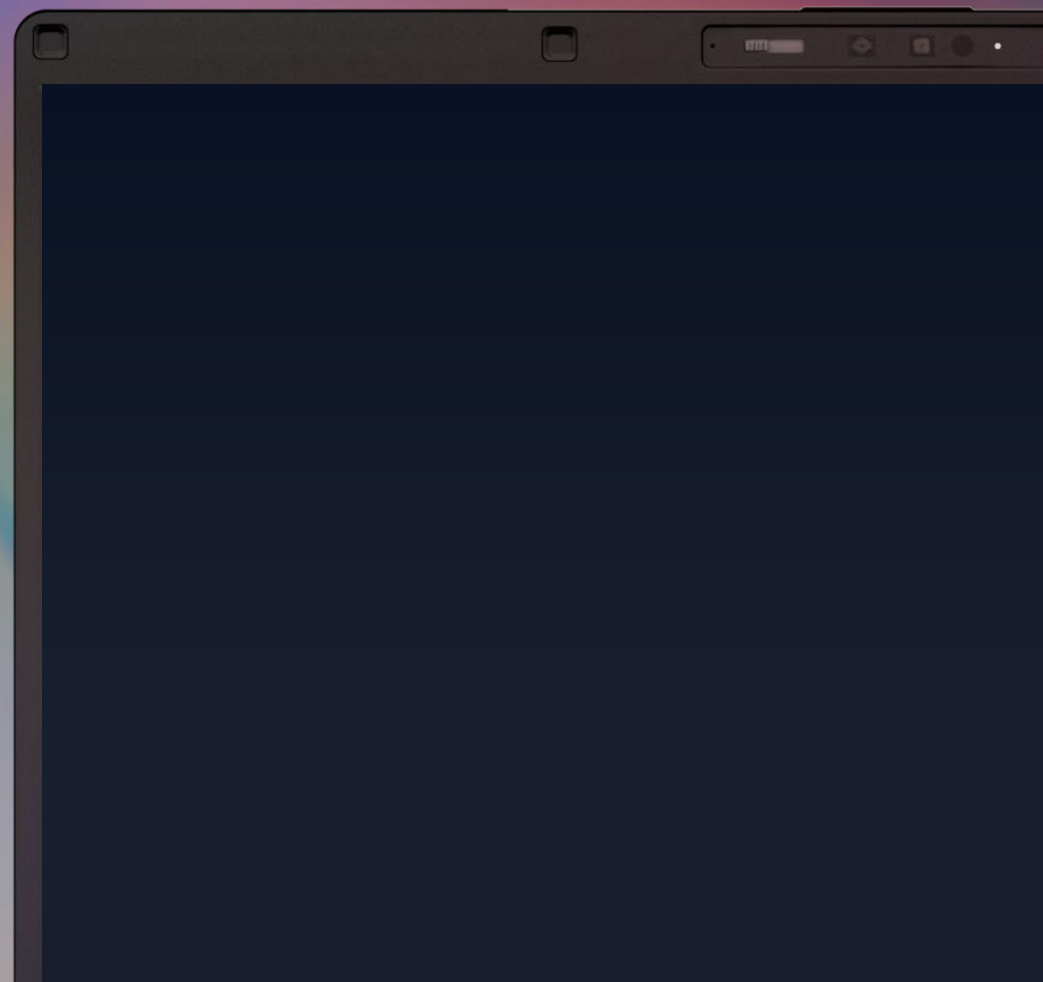


Let's note

12.4 型



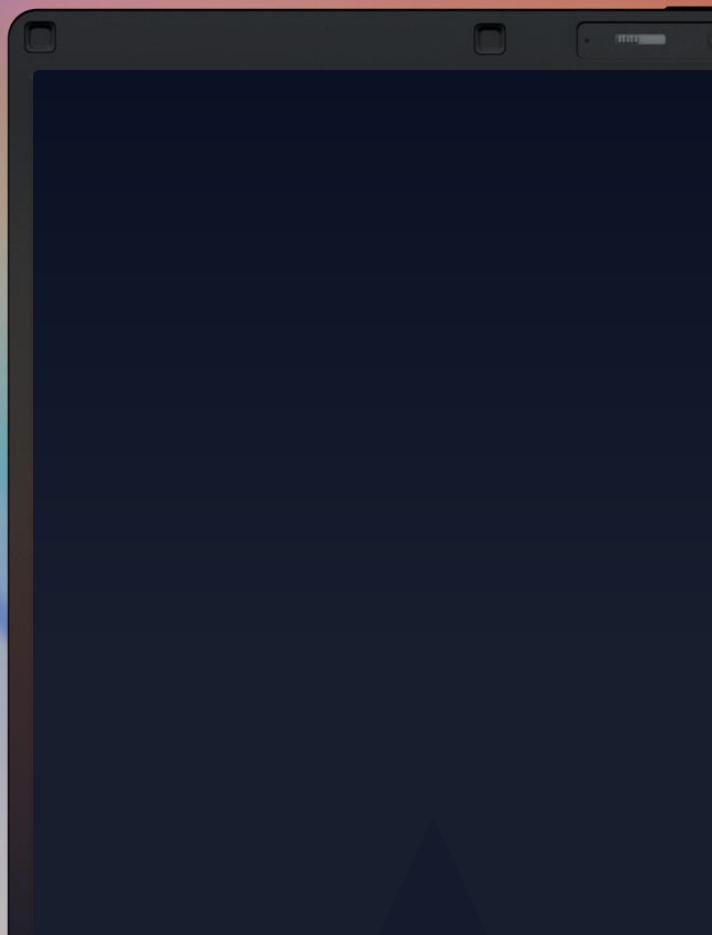
14.0 型



12.4 型



13.3 型



14.0 型



Let's note

SC7

12.4 型



NC7

13.3 型



FC7

14.0 型



 **Copilot+PC**

Copilot+ PC で業務効率を高める

インテル® Core™ Ultra シリーズ 3 プロセッサ搭載
Intel vPro® プラットフォーム

Series 3
intel
CORE
ULTRA 7
intel
vPRO

Let's note

SC7

12.4型

モバイル性を重視

モバイルワーカー

NC7

13.3型

モバイル性と作業性を両立

ハイブリッドワーカー

FC7

14.0型

作業性を重視

デスクワーカー

FC
14.0型



NC
13.3型



SC
12.4型



ラインアップが増えても

徹底した
互換性

進化するAI、加速する業務への浸透

オンライン中心から
リアルへの
回帰

デスクトップから
モバイルへの
移行

多様な働き方
HVワークの
浸透

+

AIの業務浸透
エージェント
活用



進化するAI、加速する業務への浸透

効率化の便利な道具



優秀なエージェント




これからのAI

生産性の
向上

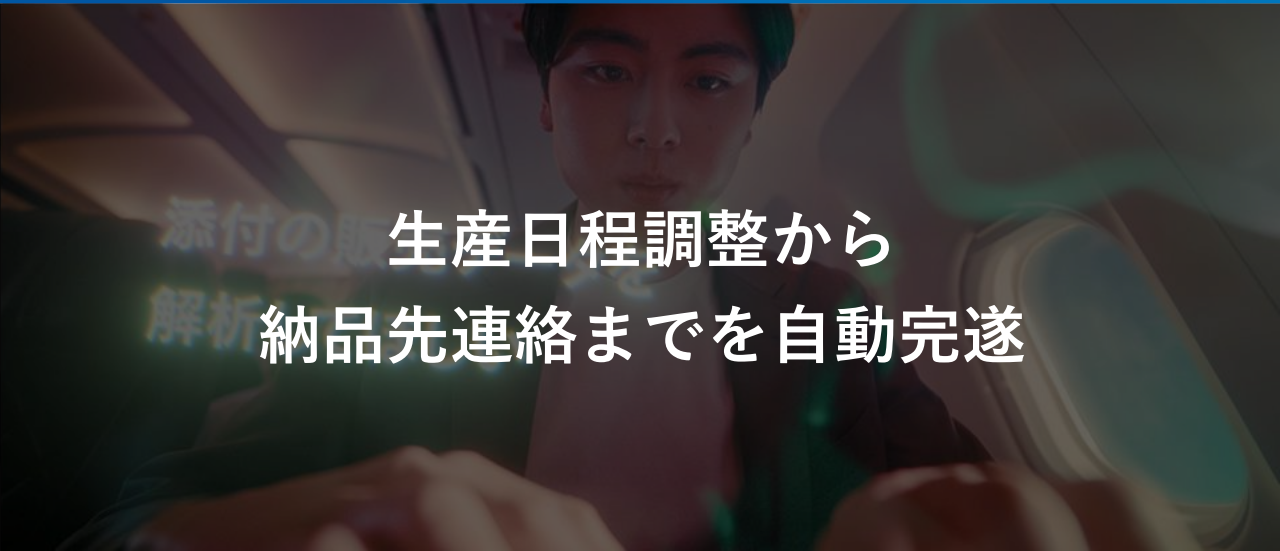
+

人間の能力の
拡張

組織の創造性の
最大化



現場の異常検知から
復旧手順の指示・パーツ発注までを
その場で実行



生産日程調整から
納品先連絡までを自動完遂



AIの
業務停止



致命的な
機会損失

A laptop is shown from a top-down perspective, open. The screen is the central focus, displaying white Japanese text on a blue background. The laptop's bezel and keyboard area are visible at the bottom. The background behind the laptop is a blurred, colorful gradient of blue, purple, and orange.

つまり、AI時代に求められるのは
ビジネスを止めないPC

「ビジネスを止めない」ことにこだわり続け
積み重ねてきた圧倒的な信頼性



Let's note

AI

頑丈

軽量

長時間



intel
vPRO

インテル® Core™ Ultra シリーズ3
プロセッサ搭載
Intel vPro®プラットフォーム

Let's note



Copilot+ PC



SC7



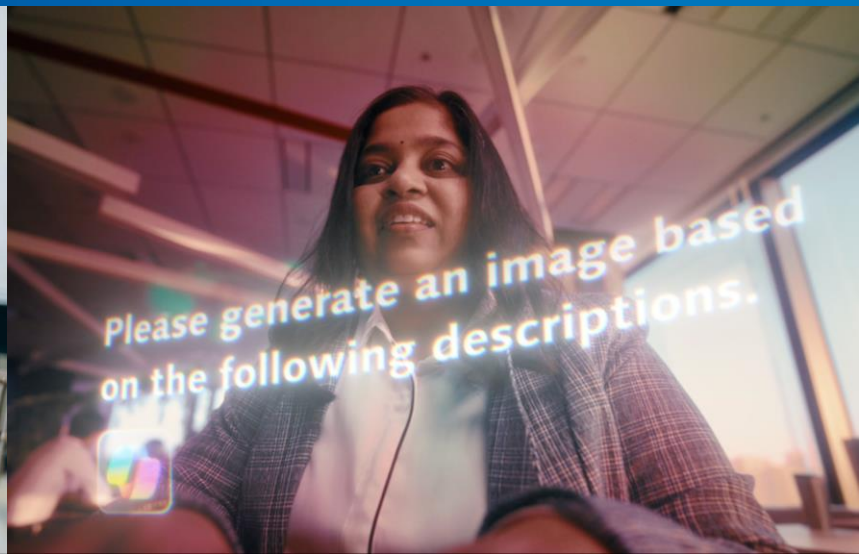
NC7



FC7



ビジネスをもっとレジリエントで創造的なものへ





働き方をもっと自由に。
IT管理者も自由に。

パナソニック コネクト株式会社
モバイルソリューションズ事業部

共通技術総括部 プロジェクトマネジメント部
プロジェクトマネジメント1課

堀 直樹

Naoki Hori

Let's note

※NC7は開発中のため仕様変更になる可能性があります

SC7

12.4 型



NC7

13.3 型



FC7

14.0 型



 Copilot+ PC

Copilot+ PC で業務効率を高める

インテル® Core™ Ultra シリーズ 3 プロセッサ搭載
Intel vPro® プラットフォーム

Series 3
 intel
CORE
ULTRA 7
 intel
vPRO

頑丈



軽量



長時間



レッツノートを研ぎ澄ます

互換性



頑丈



軽量



長時間



レッツノートを研ぎ澄ます

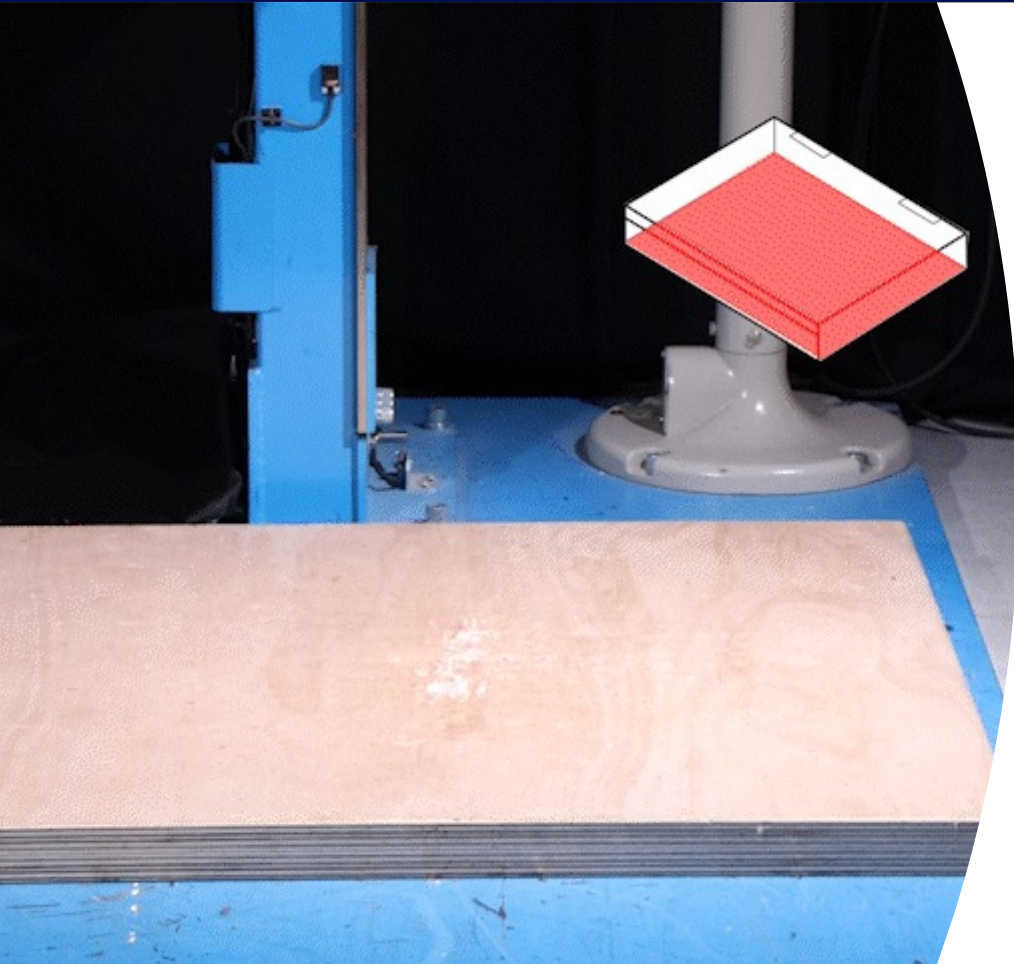
互換性



お客様の声

「PCに関する問い合わせは、ほぼ落下の人為的トラブル」

76cm 26方向 落下試験（動作状態）

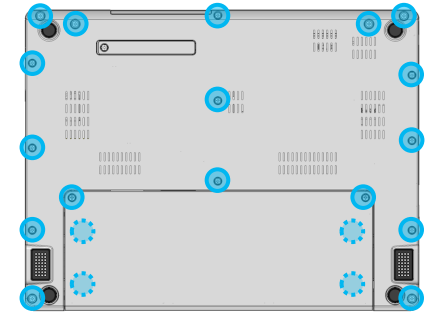


狭額縁の弱点である
側面への衝撃耐性強化

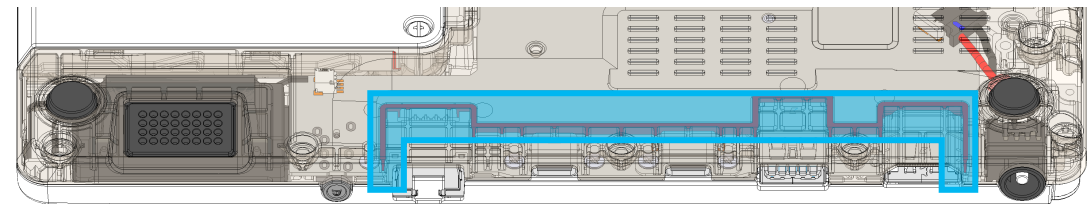


側面全体を
保護

動解析シミュレーション活用で
最適な部品レイアウトに

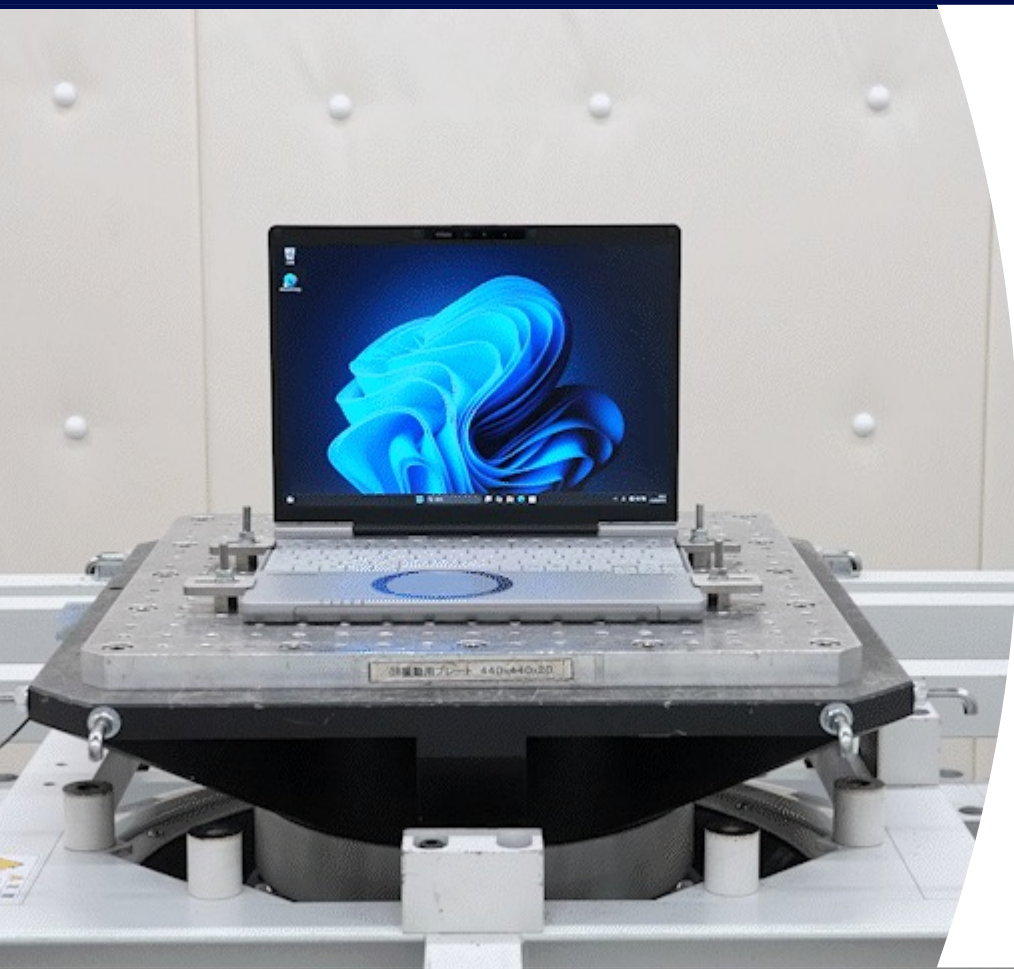


ボトムケース外周のリブ追加でIO開口部の剛性強化



自動車・電車移動を想定した振動耐性

上下/左右/前後の3方向に各1時間ずつ振動（動作状態）

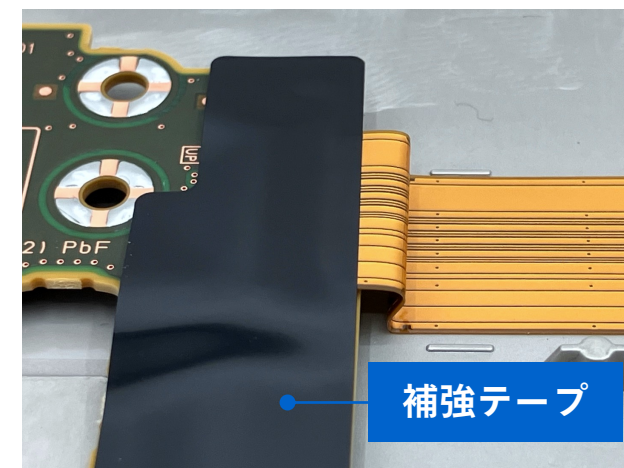


ビスの一本一本にも
緩み止め対策



接着剤を付け
振動耐性をアップ

コネクタとケーブルの
接続部をテープで補強



補強テープ

頑丈



軽量



長時間



レッツノートを研ぎ澄ます

互換性



頑丈さを犠牲にすることなく軽量化

頑丈さと駆動時間を向上させながらも軽量化を実現



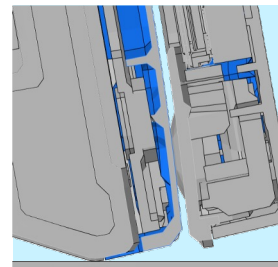
軽量と頑丈性を兼備する
マグネシウム合金



過去機種から継続して
コンパクトなフットプリント



CAEによる動解析活用で **必要な分のみを徹底的に補強**



| 部 品 | 部品の厚み |
|--------|--------|
| 天 板 | 0.4mm |
| トップキャビ | 0.45mm |
| ボトムキャビ | 0.4mm |

※ CAE = Computer Aided Engineering

頑丈



軽量



長時間



レッツノートを研ぎ澄ます

互換性



お客様の声

「移動を繰り返し連続会議、電池の持ちと軽さが良いですね」

オフィス内の移動の増加に合わせて駆動時間をより長く

インテル® Core™ Ultra シリーズ3 プロセッサ搭載

■ 駆動時間



※JEITA 3.0（動画再生）において

頑丈



軽量



長時間



レッツノートを研ぎ澄ます

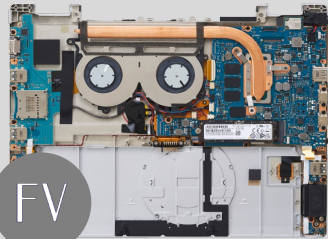
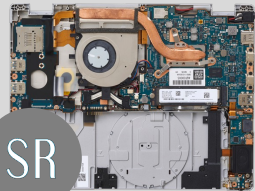
互換性



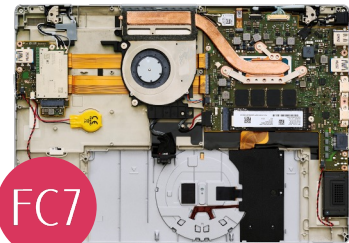
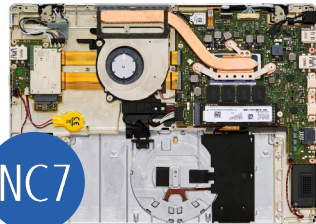
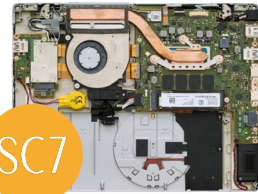
管理のシンプル化

互換性を確保した設計によるIT管理工数の削減

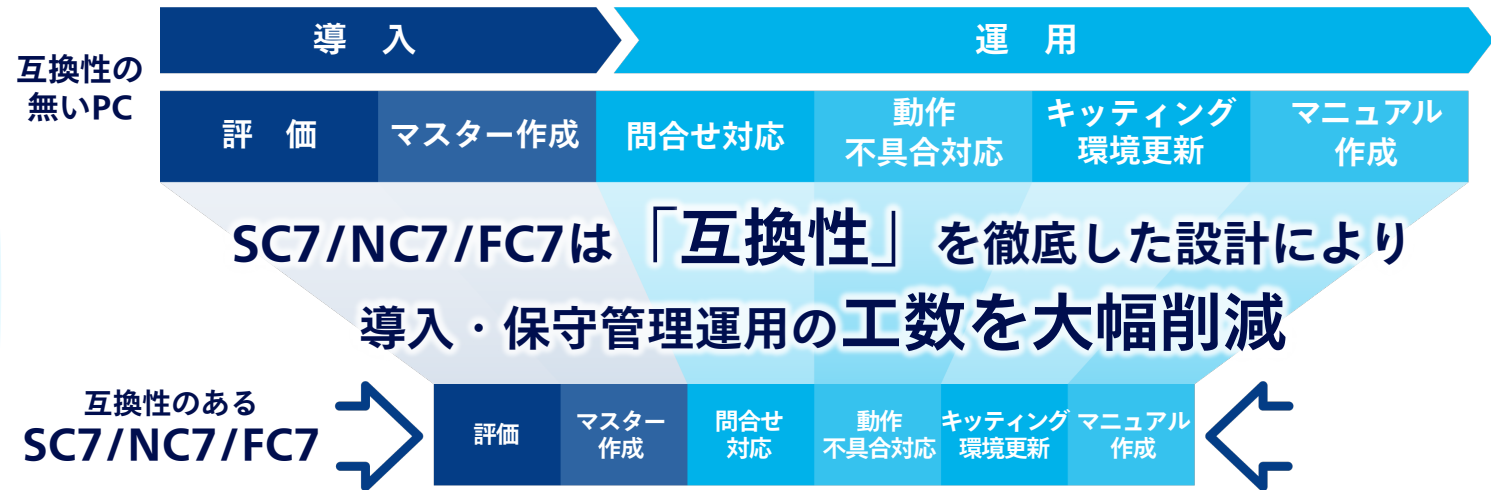
互換性なし



互換性あり



12.4型、13.3型、14.0型を同時に導入する場合



工数削減
 導入時：約4人月
 運用時：約9.5人月／年

お客様の声

「管理工数を減らしたい」

働き方の多様化に対応、Total Cost of Ownershipへの貢献



Panasonic PC Control Suite

法人向けレッツノートやタフブックの
導入から運用・保守までを支援するIT管理ツール群

| 導入 (キッティング) | | | 運用 (アップデート) | 保守 (トラブルシューティング) |
|--|---|--|---|----------------------------------|
| BIOS設定 | ドライバーインストール | デバイスの各種設定 | BIOS、ドライバー更新 | デバイス診断 |
| Panasonic PC BIOS Configurator | Driver Pack | Panasonic PC Hub | Panasonic PC Command for PowerShell Update | Panasonic PC Hub (*1) |
| Panasonic PC Command for PowerShell BIOS Settings | Panasonic PC Command for PowerShell Update | Panasonic PC Command for PowerShell PC Settings | | |

お客様の声

「管理工数を減らしたい」

働き方の多様化に対応、Total Cost of Ownershipへの貢献



基盤ソフトウェアをすべて自社開発
→お客様の導入・運用・保守まで最適化できる



基盤ファームウェア
BIOS・EC

基盤アプリケーション
Panasonic PC Hub



IT管理者業務支援ツール
**Panasonic
PC Control Suite**

お客様の声

「管理工数を減らしたい」

働き方の多様化に対応、Total Cost of Ownershipへの貢献

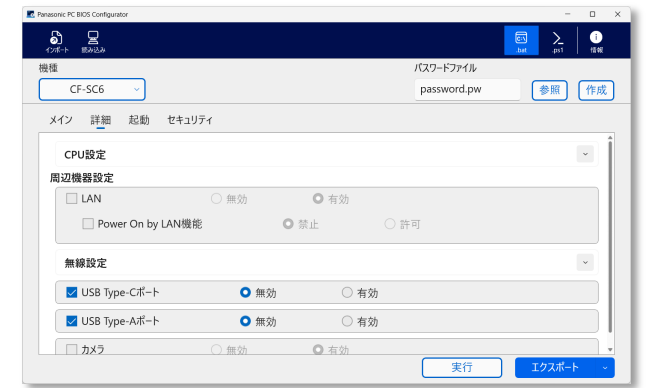


IT管理ツールも「互換性」を確保 SC6/FC6 と SC7/NC7/SC7を同じ方法で設定可能



■ BIOS設定 (導入時)

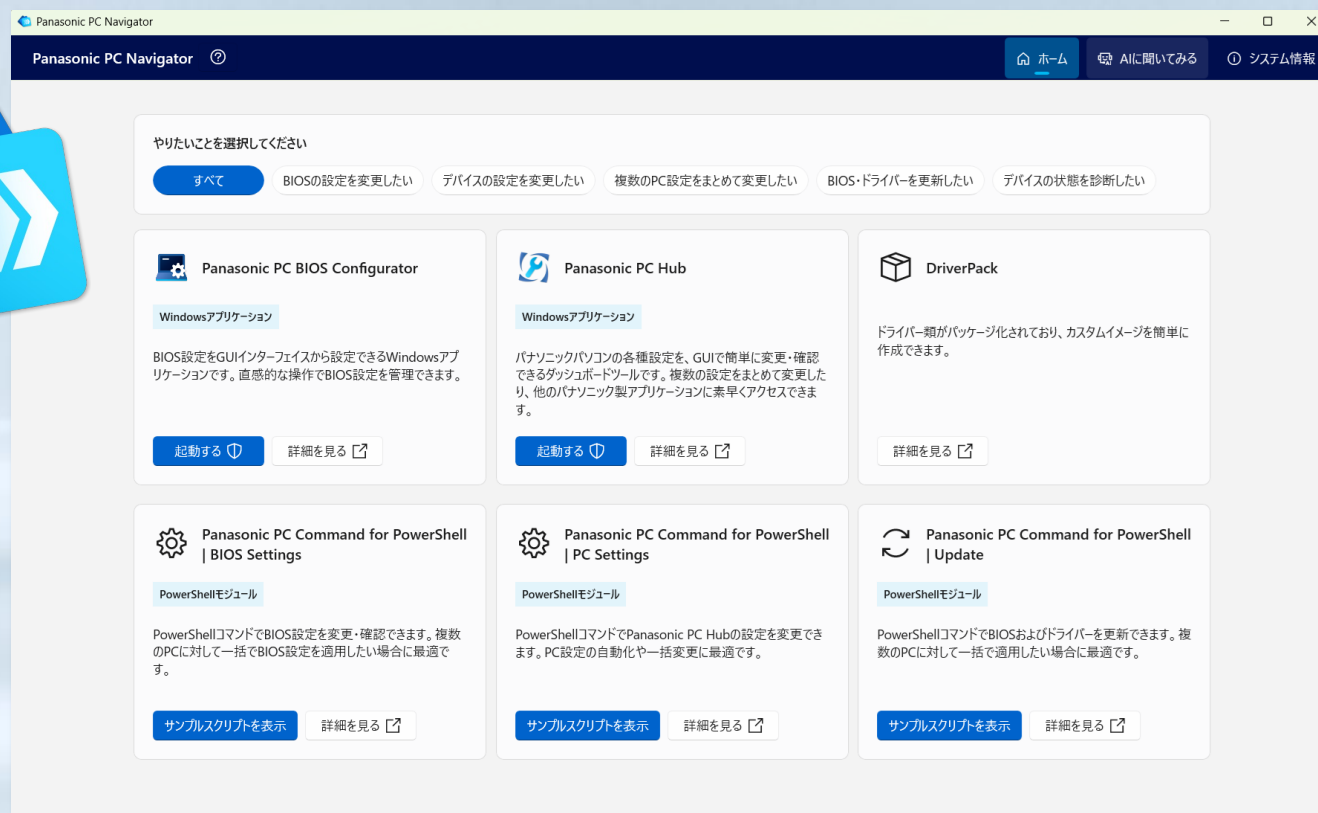
GUIで簡単に
スクリプト作成&一括設定できる



▲Panasonic PC BIOS Configurator

Panasonic PC Navigator

Panasonic PC Control Suiteの各ツールや機能へ「IT管理者が行いたい作業」から迷わずアクセスできるランチャーアプリ



生成AIでの
質疑応答機能※
を搭載

※ Intel® AI Super Builder
をベースに開発

26年4月
リリース予定

※画面イメージです

インターフェース

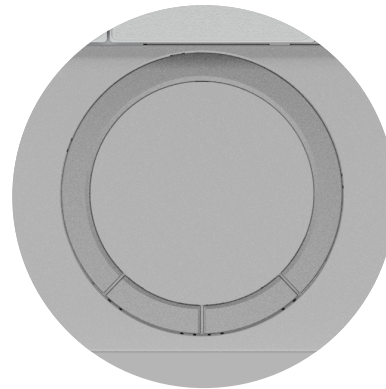


使いやすさの継承

長年支持されてきたレッツノートならではの使いやすさを共通搭載



SC/NC/FC共通の特長



3機種共通の大型
円形ホイールパッド



レーザー刻印で耐久性アップ
2mmキーストローク



ビジネスに必要な
IOポートをすべて搭載

パフォーマンス



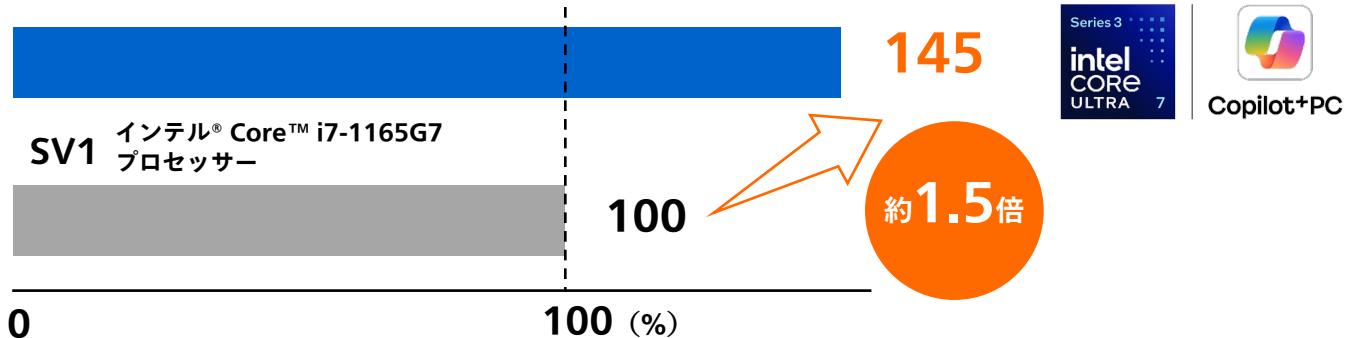
インテル最新プラットフォーム Core™ Ultra シリーズ3 プロセッサの高いパフォーマンス

SC7はSV1より約1.5*倍高いパフォーマンスを実現



■ベンチマークテストによる当社調べ (PCMark® 10 Professional Edition バージョン 2.3.2909)

SC7 インテル®Core™ Ultra7 プロセッサ 356H

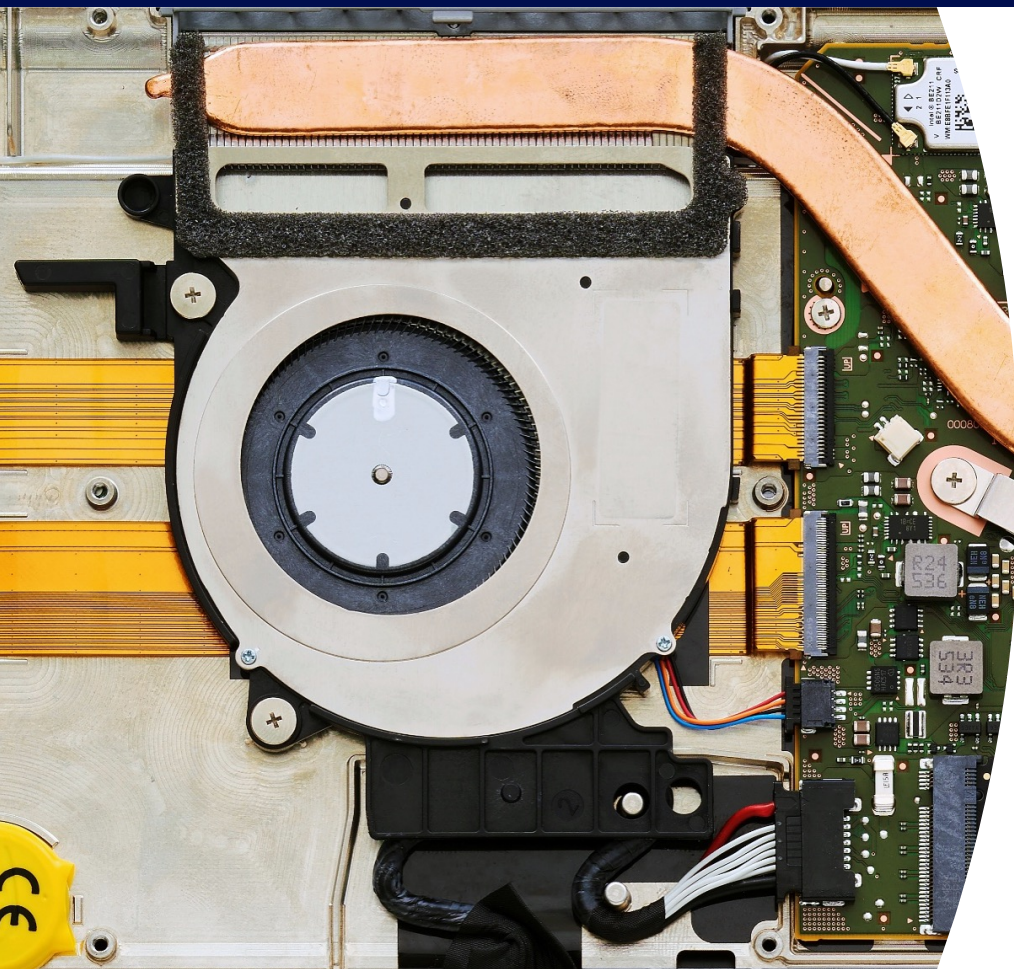


※2021年夏モデルとの処理性能比較。比較数値はあくまでも目安であり、システム構成や測定条件の違いにより実際の性能とは異なる場合があります。CF-SC7BDPCR (CPU:インテル®Core™ Ultra7 プロセッサ 356H メモリー:32 GB ストレージ:SSD1TB) とCF-SV1DFNQR [2021年夏モデル] (CPU:インテル® Core™ i7-1165G7 プロセッサ メモリー:16 GB ストレージ:SSD512 GB) との比較。

●PCMark®は、UL companyであるFuturemark Corporationの登録商標です。

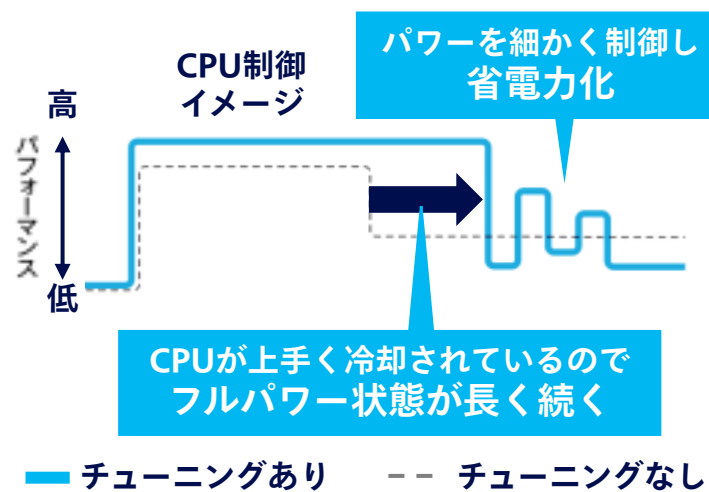
インテル最新プラットフォーム Core™ Ultra シリーズ3 プロセッサのパフォーマンスを最大化

PCの性能発揮のために最適な排気スペースを確保

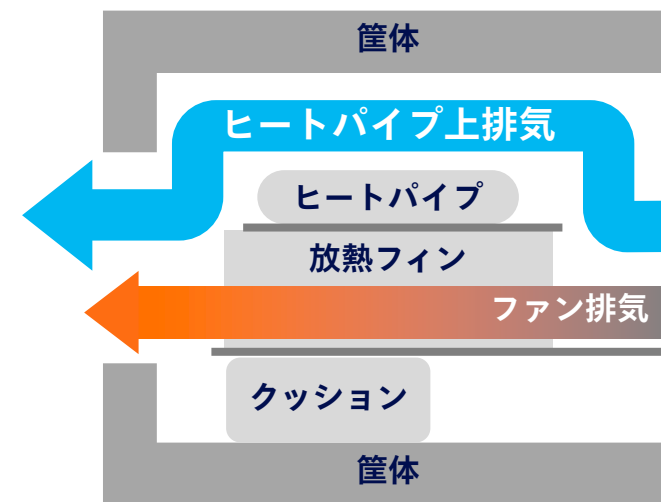


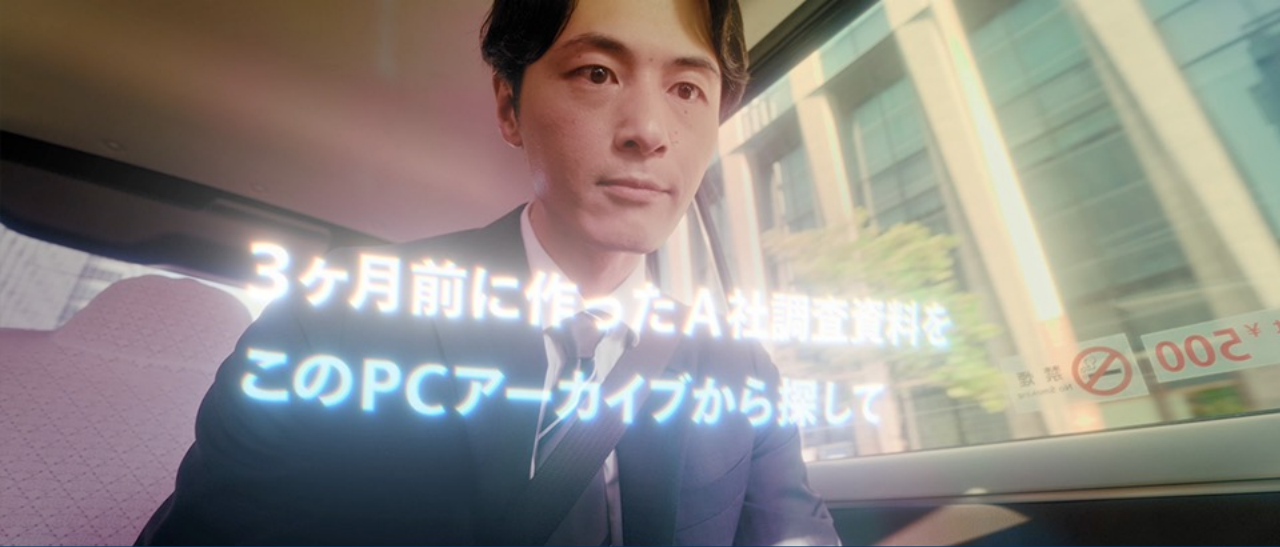
当社独自技術「Maxperformer®」

高性能と省電力の
両立を狙うCPU制御



最適な排気スペース確保で
放熱効率を向上





AI



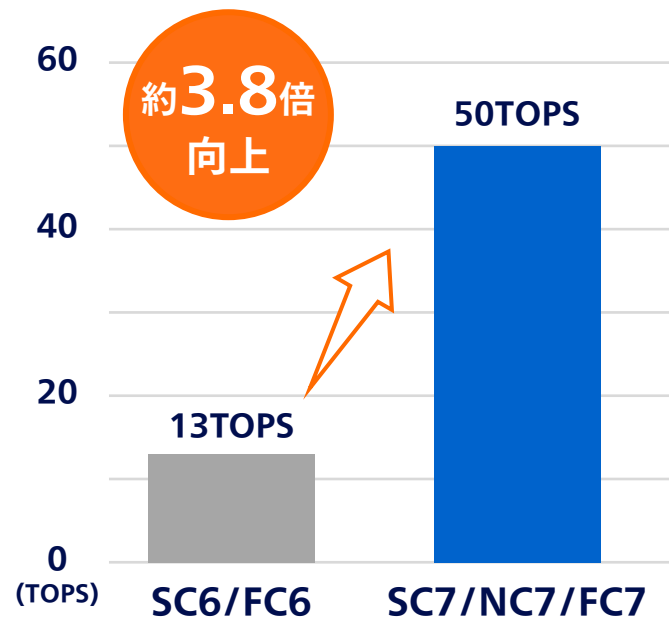
演算力×メモリ速度でAI推論を加速

Copilot+ PCで作業効率が大幅に向上

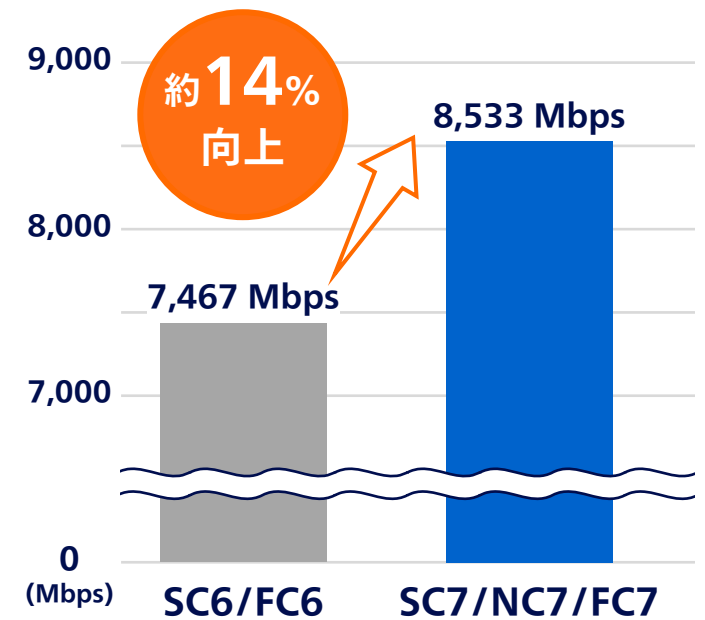


Copilot+ PC

■NPUの処理速度



■メモリ速度



※インテル® Core™ Ultra シリーズ3 プロセッサ Ultra7 において

演算力×メモリ速度でAI推論を加速

Copilot+ PCで作業効率が大幅に向上



Copilot+ PC

■ 「Copilot+ PC」 でできること（一例）

過去の作業を言葉で検索できる「リコール（プレビュー版）」*1

自動記録されたスクリーンショットからAIが分析し、過去の作業を言葉で検索できる機能
AI処理はローカル上で処理するため高いセキュリティを実現

ワークフローがスムーズになる「Click to Do」*2

画面上のテキストや画像をハイライトすると、Click to Doが次のステップに向けた作業などを提案

40の言語からリアルタイムで英語・中国語へ翻訳「ライブ キャプション」

動画や音声に含まれる40もの言語を、英語と中国語にリアルタイムで翻訳

*1 リコール(プレビュー版)にはWindows Hello 強化版サインインセキュリティが必要です。対応言語は英語、中国語(簡体)、フランス語、ドイツ語、日本語、スペイン語です。コンテンツの種類や保存容量に制限があります。一部のポリシー対応管理機能には、エンタープライズライセンスが必要です。

*2 Click to Do で使用可能な画像とテキストのアクションは、デバイス、地域、言語、文字セットによって異なります。一部のアクションにはサブスクリプションが必要です。

パナソニック コネクト株式会社
モバイルソリューションズ事業部

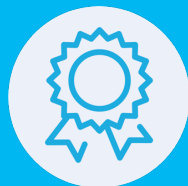
国内営業総括部 ディレクター

重野 敬人

Hirohito Shigeno

Let's note お客様と共に創り上げた実績

お客様のビジネスに貢献



ウルトラポータブルPC
国内ビジネス市場
(教育・官公庁を除く)

パナソニック **No.1***

2025年において



ご愛顧
いただき

30年

2026年9月

※出所：IDC Japan, Japan Personal Computing Quarterly Model Analysis 2025Q4

販売チャンネル

お客様にあわせて様々な販売チャンネルをご用意

法人向け

SC7 / NC7 / FC7

- ・ パナソニック コネクト
- ・ 販売代理店



個人事業主向け

SC7 / FC7

- ・ 量販店
- ・ Panasonic Store+



業務に適した使い分け

モバイル性を重視

SC7 12.4型



モバイルワーカー

モバイル性と作業性を両立

NC7 13.3型



ハイブリッドワーカー

作業性を重視

FC7 14.0型



デスクワーカー



移動中にAIでリアル翻訳しながら海外と会議

商談の隙間時間にレポート作成

オフィスから自宅に戻って会議に参加

出先でもAIを使って販売分析とプランニング

オフィスでも在宅でも大画面でデータ分析

場所を選ばず大画面でAIを使って画像生成

3モデルを合わせて導入いただくメリット



互換性がないと

機種を増やすと
IT管理者の負担が増大

レッツノートSC7/NC7/FC7なら、機種が増やせてIT管理者の負担も低減



マスター作成/
評価工数
約**53%**削減

運用/管理工数
約**33%**削減

働き方をもっと自由に。IT管理者も自由に。



互換性がないと

機種を増やすと
IT管理者の負担が増大

レッツノートSC7/NC7/FC7なら、機種が増やせてIT管理者の負担も低減



マスター作成/
評価工数
約**53%**削減

運用/管理工数
約**33%**削減

Let's note

安心して SC7 / NC7 / FC7 を あわせて導入ください



SC7 2026年4月発売

NC7 2026年秋頃発売

FC7 2026年4月発売



Copilot+ PC

Copilot+ PC で業務効率を高める

インテル® Core™ Ultra シリーズ 3 プロセッサ搭載
Intel vPro® プラットフォーム



intel
vPRO

The image features a dark blue background with a pattern of various geometric shapes in lighter shades of blue, including squares, circles, and semi-circles. The shapes are scattered across the frame, creating a modern, abstract aesthetic. In the center, the text "Panasonic" is written in a bold, white, sans-serif font. Below it, the word "CONNECT" is written in a larger, bold, light blue, sans-serif font. The overall composition is clean and professional.

Panasonic
CONNECT