

パーソナライズされた放送と地域情報の提供で

## 加入者様の生活をより豊かに・便利に



### 加入者様のエンゲージメントを強化

加入者様の嗜好や地域に応じた番組提案で、多チャンネルの魅力を経営的に訴求。テレビ視聴の楽しさを再発見いただき、利用率向上や解約防止に貢献します。

### 地域情報プラットフォームへの進化

放送だけでなく、自治体と連携した地域情報の発信も可能に。地域に寄り添ったサービス提供や、地域活性化を支援します。

### 新たな設備不要のクラウドサービス

事業者様での大規模な初期投資は不要で、スモールスタートが可能です。



## 独自のAI解析による高精度なレコメンド

加入者様ごとに「素早く選ぶ」「じっくり探す」「集中して視聴」「ながら視聴」等の視聴スタイルに合わせ、加入者様の潜在的な嗜好に合った番組をレコメンドします。



## 直感的なユーザーインターフェース

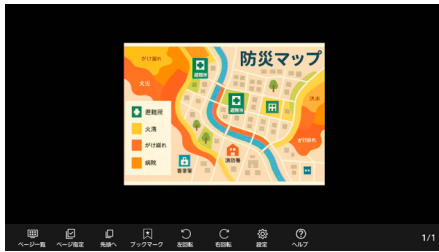
サムネイル形式で表示される見やすい番組一覧に加え、同じ時間帯にいつも見るチャンネルが先頭表示されるなど、直感的に見たい番組を選択いただけます。お気に入り登録や検索等、加入者様ごとの設定も可能です。



## 番組ガイドや広報誌等のPDF表示

NEW

電子ガイド機能で、バックナンバーを含む番組ガイドや地域の広報誌などのPDFを表示。幅広い情報発信を手軽に実施いただけます。



## 地域情報を自動通知 / かんたん選択

NEW

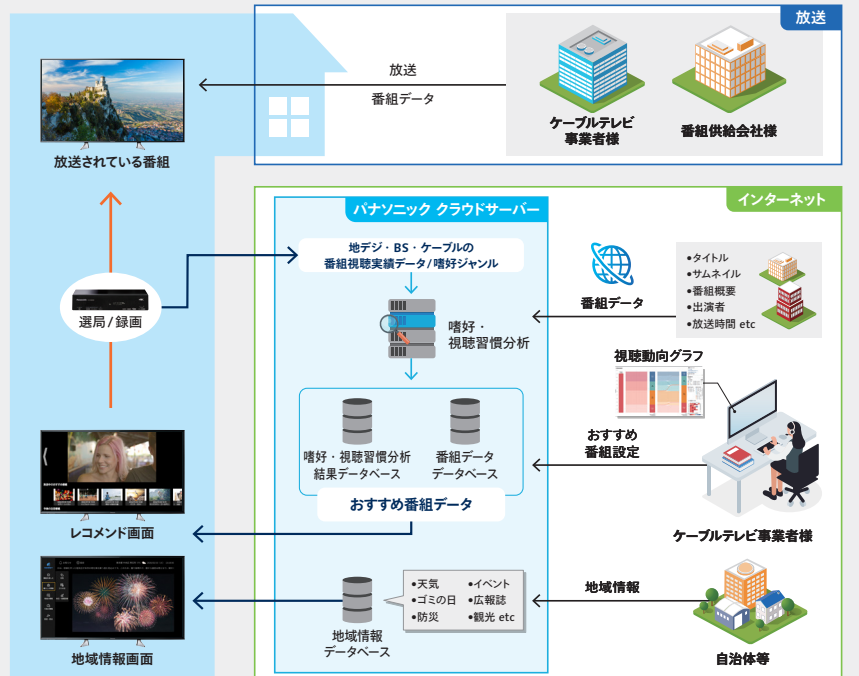
起動時に重要通知はポップアップ表示。また救急病院やゴミ収集日などの情報もアイコンメニューから手軽に選択いただけます。



## サービス構成

(ケーブルテレビ事業者様向け)

対応機種	TZ-LS500B TZ-LT1500BW TZ-HT3500BW
利用方法	事業者様 PC の Web ブラウザから当社指定サービスへアクセス ※ご利用には STB をインターネットに接続する必要があります
提供形態	クラウドサービス
契約期間	最低契約期間 1 年
対象 STB のグループ分け	可能 (エリアなど)
サービス料金	従量課金 (月額基本料金 + 月額利用料金 × 利用 STB 台数) ※詳細は営業にお問い合わせください



詳しくはホームページをご覧ください

<https://connect.panasonic.com/jp-ja/products-services/catv/program-recomendation-service>



パナソニック  
システムお客様ご相談センター



0120-878-410

ホームページからのお問い合わせは / [https://connect.panasonic.com/jp-ja/support\\_cs-contact](https://connect.panasonic.com/jp-ja/support_cs-contact)

受付: 9時~17時30分 (土・日・祝日は受付のみ)  
携帯電話・PHSからもご利用いただけます。  
(お問い合わせの内容によっては、担当窓口をご案内する場合がございます)