

元器件产品目录选编

Device Product Digest Catalog



**IN Your
Future**

总裁致辞



跨界创新 价值创造

松下电器机电(中国)有限公司负责松下集团在中国市场的电子材料、电子元器件、电池、汽车电子设备、工厂和工业自动化设备及方案等的销售。在中国市场耕耘27年，为中国的电子电器行业的发展做出贡献，销售规模也达到了300亿人民币以上。

我们会坚持在服务好现有客户的基础上，聚焦于汽车电子、省能源/新能源、智能制造、物联网等各新兴产业，并与各行业的龙头企业形成战略合作关系。

我们会持续完善全国的销售和服务网络布局，积极应用数字技术，提高应对速度和服务水平，强化交付能力。

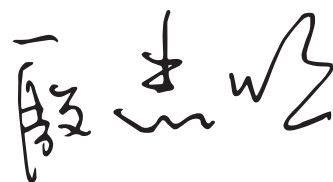
我们会充分发挥松下的多元化事业特征，实现跨界升级，同时也强化与战略伙伴的协作，开发革新的产品和服务，为客户提供更高更好的附加价值；同时发挥全球化销售网络 and 体系的优势，为客户提供全球化支持。

我们正在强化本地化经营，从单一销售功能蜕变为一个具有产品企划、应用技术开发、子系统集成能力的技术型平台型公司。重视现场应用技术能力和开发能力，迅速回应客户需求，提升客户价值，是我们的目标。

作为一个扎根于中国的公司，我们一直致力于人才培养，实现松下幸之助先生“造物之前先育人”的理念。同时也积极纳税，承担社会责任和参与公益活动，为中国社会的发展做出贡献。

在世界最活跃、最具潜力的中国市场，松下奋勇争先，不断创新，与我们的客户共创辉煌明天。

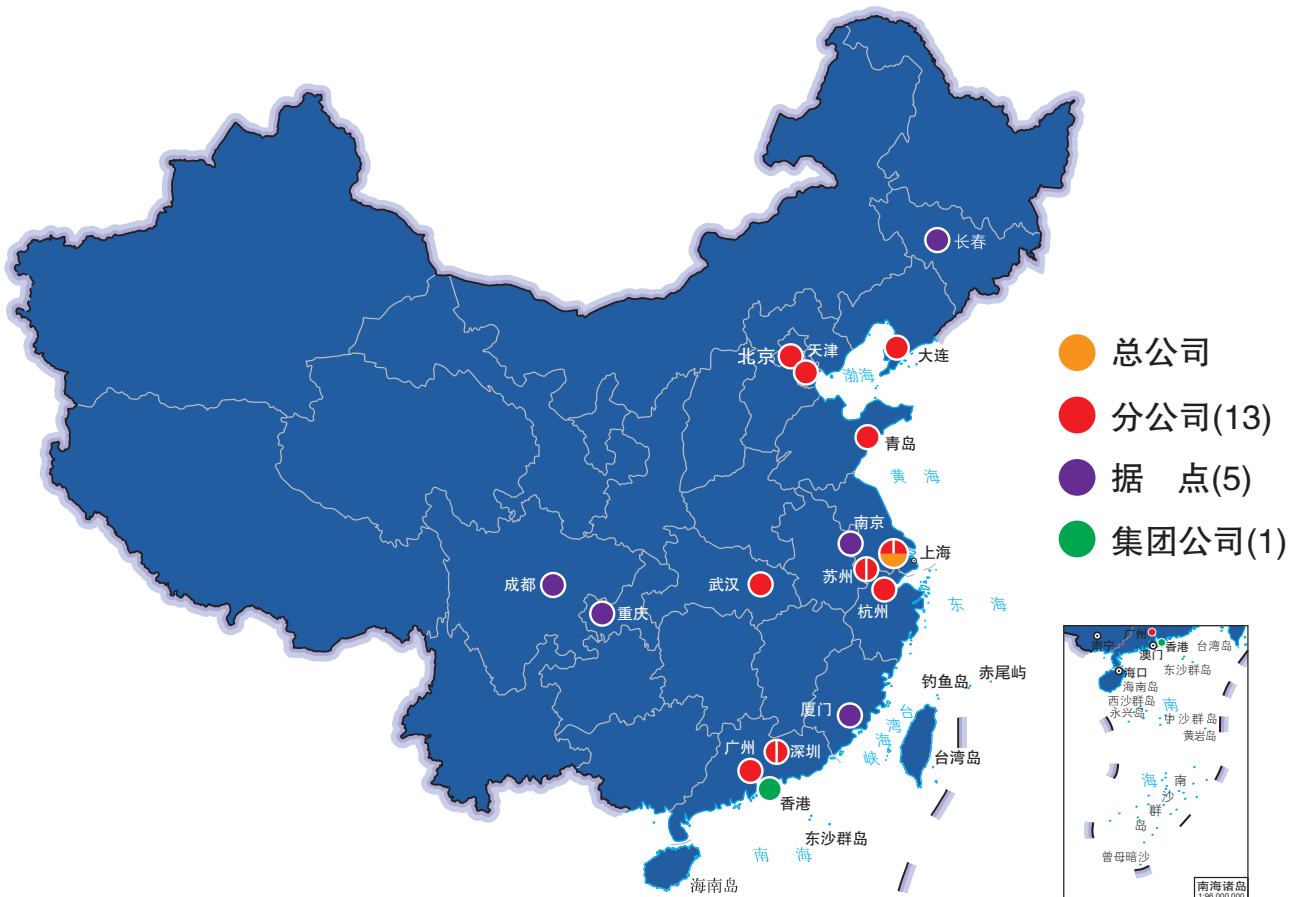
松下电器机电（中国）有限公司
总裁 殷志明



公司概况

公司名称	松下电器机电(中国)有限公司 Panasonic Industry(China)Co.,Ltd.
总公司地址	上海浦东新区海阳西路 666 弄 18 号前滩信德中心 15F,1601-02
企业类型	外资企业(松下电器(中国)有限公司 100% 独资)
注册资本	1,392 万美元
成立时间	1996 年
总裁	殷志明
主要业务	电子元器件、汽车电子、FA 机器、电子材料

据点



审图号: GS(2022)4559 号

Industry 社

事业部一览 & 事业内容

事业部名	事业内容
机构控制部品事业部	继电器、连接器、开关、触摸屏、功率模块等开发·生产·销售
产业元器件事业部	马达、可编程控制器、激光打标机、FA传感器等开发·生产·销售
元器件解决方案事业部	导电性聚合物电容器、各种电容器(铝电解电容器·薄膜电容器)、电感、电阻、热量对策膜、汽车·工业用传感器等开发·生产·销售
电子材料事业部	印刷电路板材料、半导体封装材料、塑料成型材料、功能薄膜等开发·生产·销售

Energy 社

事业部一览 & 事业内容

事业部名	事业内容
能源解决方案事业部	小型锂离子电池、蓄电模块、蓄电系统、镍镉电池等开发·生产·销售
能源元器件事业部	锂电池、镍氢电池、干电池等开发·生产·销售

松下电器机电（中国）有限公司 公司介绍

公司名称	松下电器机电(中国)有限公司
英文公司名称	Panasonic Industry(China)Co.,Ltd.
总公司所在地	上海浦东新区海阳西路666弄18号前滩信德中心15F,1601-02
成立时间	1996年
资本金	1,392万美元

Vision 愿景 Panasonic Industry 公司 2030 年的理想愿景

同心诚，智赋能

Your Committed Enabler

抢先感知未来趋势，
与客户一起引领社会变革

2030 年。Panasonic Industry 会发生怎样的变化，成为怎样的公司？

或许可以洞察客户的真正课题，成为提供精准解决方案的公司。

但是，对我们而言这还不够。我们应该还有更大的可能性。

例如：

运用超凡的解决策略，成为提高客户竞争力不可或缺的企业。

应用引领世界的环境技术，成为解决兼顾文明发展与环境保护等全球课题的企业。

凭借进一步省人化和安全、放心的提案能力，成为促进人类从容生活，实现物质和精神生活丰富社会的企业。

依托抢先洞察时代变化的信息能力，成为与客户一起引领社会变革的企业。

成为挖掘客户和自身潜能，共同改变世界的企业……

我们制造的产品，消费者不会直接看到或触摸到。

但是我们深信，正因如此，我们才能从更深入，更细节，更根本之处
改变生活，社会和时代。

从看不见的地方着手，让世界变得不一样。

industrial.panasonic.cn/ea 检索

松下电器机电（中国）有限公司 公司介绍

销售办事处

公司名称：松下电器机电(中国)有限公司

公司地址：上海浦东新区海阳西路666弄18号前滩信德中心15F,1601-02

联系电话：021-38552000

公司名称：松下电器机电(中国)有限公司 上海第二分公司

公司地址：上海市浦东新区新金桥路1599号C2栋4A单元

联系电话：021-58207536、58207561

公司名称：松下电器机电(中国)有限公司 天津分公司

公司地址：天津市和平区南京路75号国际大厦1001室

联系电话：022-58969100

公司名称：松下电器机电(中国)有限公司 苏州分公司

公司地址：江苏省苏州市高新区金山东路79号13#苏州龙湖中心17F-01

联系电话：0512-69378608

公司名称：松下电器机电(中国)有限公司 武汉分公司

公司地址：武汉市江岸区中山大道1627号中信泰富大厦704室

联系电话：027-85716896、1665

公司名称：松下电器机电(中国)有限公司 北京分公司

公司地址：北京市朝阳区景华南街5号远洋·光华国际C座3层06室

联系电话：010-65626748

公司名称：松下电器机电(中国)有限公司 广州分公司

公司地址：广州市天河区珠江新城珠江东路32号利通广场17楼

联系电话：020-87130888

公司名称：松下电器机电(中国)有限公司 大连分公司

公司地址：大连市西岗区中山路147号申茂大厦1601C

联系电话：0411-88008676、8696

公司名称：松下电器机电(中国)有限公司 深圳分公司

公司地址：深圳市南山区科发路91号华润置地大厦D座10楼

联系电话：0755-22074488

公司名称：松下电器机电（中国）有限公司 青岛分公司

公司地址：青岛市市北区龙城路31号卓越世纪中心1号楼2108-2109室

联系电话：0532-85971288

公司名称：松下电器机电（中国）有限公司 杭州分公司

公司地址：杭州市上城区东宁路586号万象企业中心B座9楼05-07单元

联系电话：0571-87240164、0251、0244

industrial.panasonic.cn/ea 检索

松下电器机电(中国)有限公司 上海第二分公司

创新中心

■ 目标

中国本地技术支持和应用方案研发基地

■ 使命

面向车载和智能制造行业，通过提供产品、技术服务和解决方案，充分利用各项资源，打造自研自产自销的闭环。推进产业技术进步及升级，为解决日益激增的社会课题做贡献。

■ 发展历程



智能制造车间



柔性自动化生产线是由“SMS开发平台”、“FATP开发平台”、“M2M开发平台”、这三大开发平台组成，可应用于多种制造场景。配合中央控制平台(MES系统等)，实现数据链共享、设备远程控制、能源可视化监控等综合管理。

电气开发实验室



新能源汽车、智能传感器、人工智能等相关行业的综合性实验室。

苏州实验室



专注智能物流领域，为相关AI算法提供大数据分析所必需的数据样本。

薄膜电容实验室



结合车载产品开发，验证薄膜电容关键性能参数的综合实验室，涵盖基本电气特性测试和可靠性测试。

BDU实验室



针对车载BDU总成品，拥有低压系特性参数的自动化检测系统，以及绝缘耐压特性检测系统。同时具备核心元器件的评测能力，能进行高压小电流、低压大电流通电等测试。
※BDU(Battery Disconnect Unit)

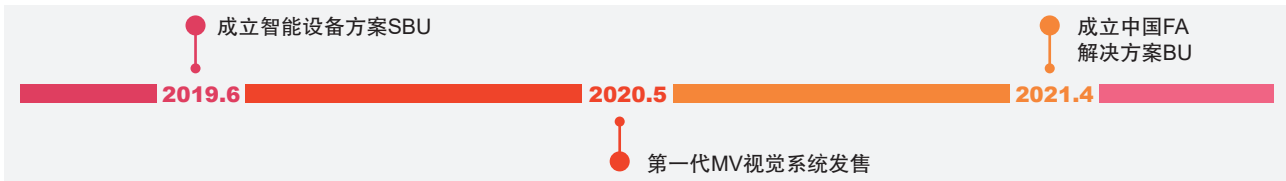
松下电器机电（中国）有限公司 上海第二分公司

中国FA解决方案BU

目标&使命

开辟设备制造的新未来，为中国制造业赋能升级。

发展历程



成立智能设备方案SBU

- 成立智能设备方案SBU
- 以技术研发和自主创新为手段，打造“研+产+销”一体化发展

第一代MV视觉系统发售

- 第一代MV视觉系统上市发售
- 系统包括：控制器，工业相机，扩展板三部分

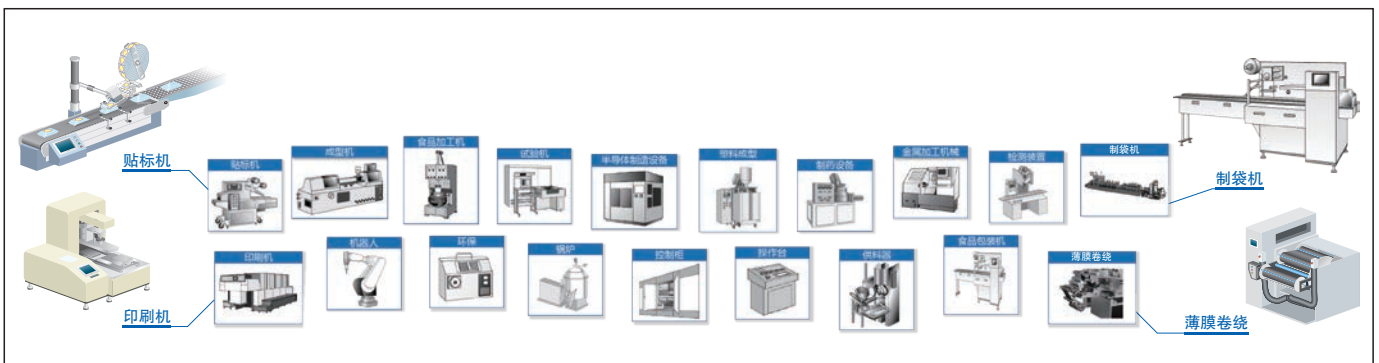
成立中国FA解决方案BU

打包式解决方案
改善工艺流程 提高作业效率

- 成立中国FA解决方案BU
- 以进化元器件产品和提供打包式解决方案为手段，在各个层面解决自动化行业客户不同课题。

应用行业

工业自动化设备



官方小程序 & 短视频宣传平台介绍

在线购买

实时库存，一键购买



选型中心

参数规格，迅速匹配



产品检索

海量信息，精准查询



新闻中心

产品咨询，一目了然



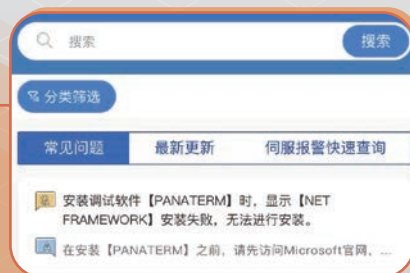
活动预告

各类活动，自主报名



FAQ

疑难杂症，自助查询



松下官方短视频
平台上线啦!

扫描二维码
关注官方小程序
获取更多产品资讯



视频号



快手号



哔哩哔哩



抖音号

面向5G基站/服务器应用解决方案的介绍

客户终端设备 CPE

- RF连接器

电源模块 Power Module

- 电感器
- PhotoMOS (MOSFET输出光电耦合器)
- 高温“ZNR”浪涌吸收器
- 薄膜电容器
- 导电性聚合物电容器
- 功率继电器
- 电流采样电阻、高机能电阻
- Graphite-TIM 软石墨片

有源无线处理单元 AAU

- 电阻
- 导电性聚合物电容器
- PhotoMOS (MOSFET输出光电耦合器)
- 功率继电器
- 电感器

不间断电源 UPS

- 锂电池
- 电阻
- 电感器
- 电容器
- 功率继电器PhotoMOS (MOSFET输出光电耦合器)
- 铝电解电容器
- 薄膜电容器
- 功率电感器

监控 Monitoring

Monitoring

- 传感器
- 电感器
- PhotoMOS (MOSFET输出光电耦合器)
- 导电性聚合物钽固体电解电容器(POSCAP)
- 导电性聚合物铝固体电解电容器(OS-CON)
- 功率继电器

中央处理器 CPU

- 导电性聚合物铝电解电容器(SP-Cap)
- 导电性聚合物钽固体电解电容器(POSCAP)
- 电感器

现场可编程门阵列 / 图形处理器 FPGA / GPU

- 导电性聚合物铝电解电容器(SP-Cap)
- 导电性聚合物钽固体电解电容器(POSCAP)

基带处理单元 / 分布单元 / 集中单元 BBU / DU / CU

- 采样电阻
- 电感器
- 导电性聚合物电容器
- PhotoMOS (MOSFET输出光电耦合器)
- 功率继电器
- 高频继电器

通用电子材料 General Electronic Materials

General Electronic Materials

- 高速基板材料「MEGTRON」系列
- 高频基板材料「XPEDION」系列
- 柔性基板材料「FELIOS」系列
- 半导体封装基板材料「LEXCM」系列
- 粘接剂

电源模块 Power Module

Power Module

- 电感器
- PhotoMOS (MOSFET输出光电耦合器)
- 高温“ZNR”浪涌吸收器
- 薄膜电容器
- 导电性聚合物电容器
- 功率继电器
- 电流采样电阻、高机能电阻
- Graphite-TIM 软石墨片

存储卡 SD Card

SD Card

- 导电性聚合物钽固体电解电容器(POSCAP)
- 电感器
- 高速·多通道光连接器AOC V
- 可对应高速传输FPC/FFC连接器 Y5BH
- 板对板连接器

面向智能家居解决方案的介绍

智能相机 Smart Camera

- 连接器

智能窗帘 Smart Curtain

- 功率继电器

墙壁用开关 Wall Switch

- DW继电器
- LQ继电器

笔记本电脑 Note PC

- 连接器
- 导电性聚合物铝固体电解电容器(POSCAP)
- RTC用: 扣式锂电池

智能开关 Smart Switch

- 轻触开关
- 功率继电器

智能电视 (平板) Smart TV·Panel

- 导电性聚合物混合铝电解电容器

音响 Stereo

- 轻触开关



人体检测 Human Body Induction

- 红外线阵列传感器Grid-EYE
- 传感器主电源用: 锂电池

门禁系统 ACS (Access Control System)

- 信号继电器 (2A以下)
- 传感器主电源用: 锂电池
- 功率继电器
- PhotoMOS(MOSFET输出光电耦合器)

智能门锁 Smart Door Lock

- 微动开关 (非密封型)
- 连接器
- 主电源用: 锂电池、干电池
- 功率继电器

墙壁用插座 Wall Socket

- 功率继电器

通用电子材料 General Electronic Materials

- 高速基板材料[MEGTRON]系列
- 高频基板材料[XPEDION]系列
- 柔性基板材料[FELIOS]系列
- 半导体封装基板材料[LEXCM]系列
- 粘接剂

扫地机器人 Robot Vacuum

- 轻触开关
- 翻转检测开关

面向ICT解决方案的介绍

IoT设备用传感器及通信电源

Power For Sensor and Communication Device on IoT

- 锂电池

I/O

- 功率继电器
- PhotoMOS(MOSFET输出光电耦合器)

电源电路

Power Circuit

- 导电性聚合物混合铝电解电容器
- 导电性聚合物铝固体电解电容器(OS-CON)
- 导电性聚合物钽固体电解电容器(POSCAP)
- 导电性聚合物铝电解电容器(SP-Cap)
- 电感器
- 电阻

AGV小车

- 连接器
- 功率继电器
- 信号继电器 (2A以下)
- PhotoMOS (MOSFET输出光电耦合器)

网络安全

CCTV

- 轻触开关
- 连接器
- 扣式锂电池

平板电脑

IPAD

- 轻触开关
- 连接器

智能玩具

Smart Toy

- 轻触开关
- 连接器

电池盖开闭检测

Battery Cover Open-close Detection

- 检测开关

电源操作

Power and Operation

- 轻触开关
- 针形锂离子电池

基板

Board

- 基板对FPC用窄间距连接器
- FPC用连接器

通用电子材料

General Electronic Materials

- 高速基板材料[MEGTRON]系列
- 柔性基板材料[FELIOS]系列
- 半导体封装基板材料[LEXCM]系列
- 粘接剂

智能穿戴设备(AI眼镜)

Smart Wearable Device (AI Glasses)

- 轻触开关
- 连接器
- 针形锂离子电池

智能穿戴设备(手表)

Smart Wearable Device (Watch)

- 轻触开关
- 连接器

无人机

Unmanned Aerial Vehicle (UAV)

- 轻触开关
- 连接器
- 检测开关

手持移动POS设备

Handheld Mobile POS Machin

- 轻触开关
- 连接器
- PhotoMOS(MOSFET输出光电耦合器)

面向太阳能发电解决方案的介绍

控制器

Controller

- 继电器
- 电容器
- 压敏电阻
- 电感器

太阳能面板

Solar Panels

- 钨丝
- HE-V继电器
- 高压直流继电器
- AQZ PhotoMOS (MOSFET输出光电耦合器)

充电桩

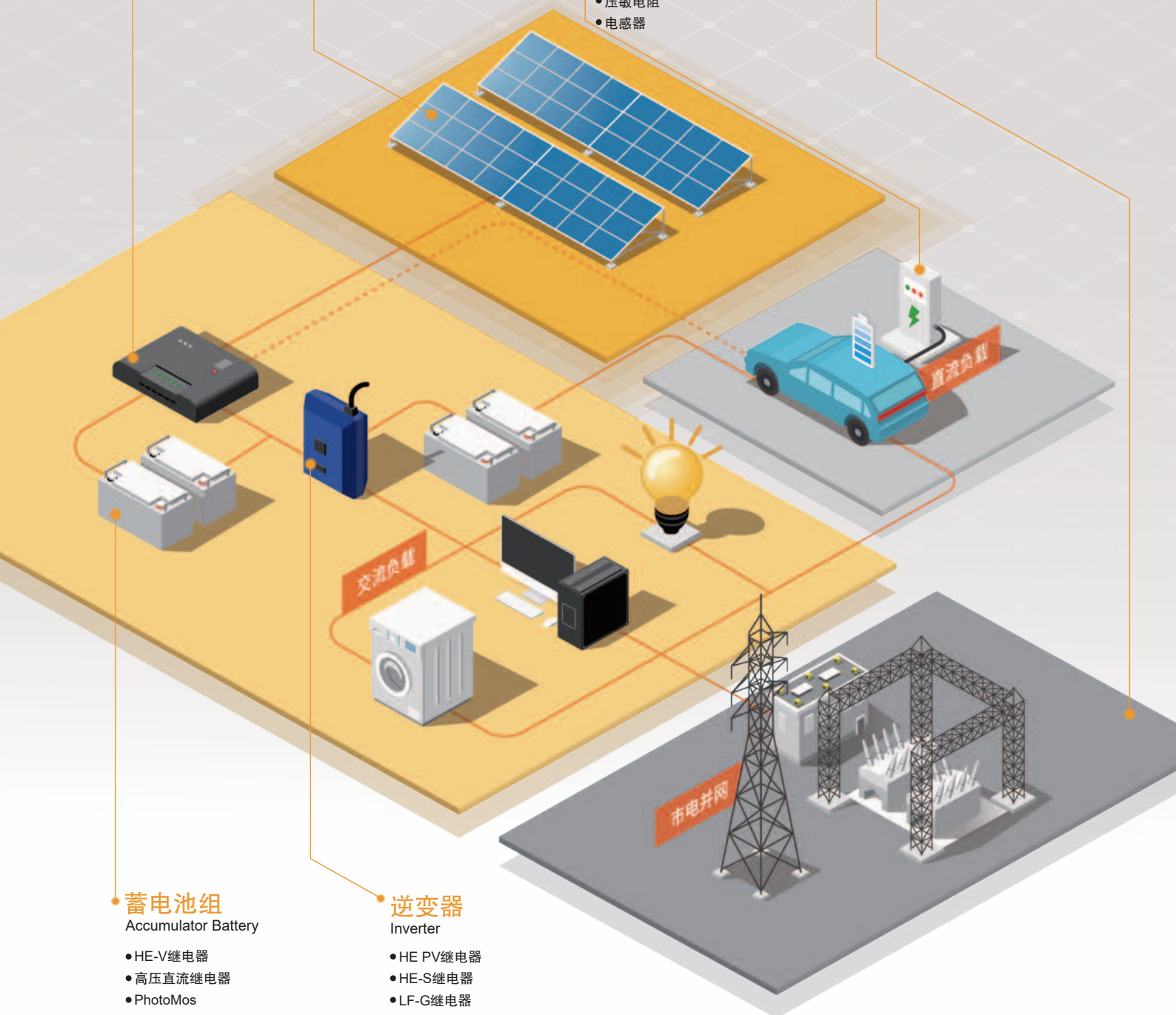
Charging Station

- PhotoMOS (MOSFET输出光电耦合器)
- LF-G继电器
- HE-S继电器
- HE PV继电器
- 高压直流继电器
- EV-PHEV充电用接地插座
- 电容器
- 压敏电阻
- 电感器

通用电子材料

General Electronic Materials

- 高速基板材料「MEGTRON」系列
- 柔性基板材料「FELIOS」系列
- 半导体封装基板材料「LEXCM」系列
- 粘接剂



蓄电池组

Accumulator Battery

- HE-V继电器
- 高压直流继电器
- PhotoMos (MOSFET输出光电耦合器)
- 电容器
- 压敏电阻
- 电感器
- 锂离子电池

逆变器

Inverter

- HE PV继电器
- HE-S继电器
- LF-G继电器
- 薄膜电容器
- 导电性聚合物电容器
- 压敏电阻
- 电感器
- 锂电池

面向车载解决方案的介绍

电源电路

Power Circuit

- 导电性聚合物混合铝电解电容器
- 导电性聚合物铝固体电解电容器(OS-CON)
- 导电性聚合物钽固体电解电容器(POSCAP)
- 导电性聚合物铝电解电容器(SP-Cap)
- 电感器
- 电阻

实时时钟电源

Real-Time Clock Chip(RTC) Power

- 扣式锂电池

充电桩枪

Charging Pile Gun

- HE-S继电器
- HE-R继电器

AC开关

AC Switch

- 功率继电器

通用电子材料

General Electronic Materials

- 高速基板材料「MEGTRON」系列
- 高频基板材料「XPEDION」系列
- 柔性基板材料「FELIOS」系列
- 半导体封装基板材料「LEXCM」系列
- 多层基板材料「HIPER」系列
- 粘接剂
- 塑料成型材料

外部传感/监控

Exterior Sensing/Monitoring

- 车载摄像头模块
- 非球面玻璃透镜
- 车载用功率电感
- 共模滤波器
- ESD抑制器
- 铝电解电容器
- 导电性聚合物混合铝电解电容器(Hybrid)
- 片式压敏电阻
- 流体轴承冷却风扇
- 面向车载封装材料
- 纽扣式一次锂电池
- 扣式可充电锂电池

驾驶员/乘客监视系统

Driver/Occupant Monitoring System

- 车载用功率电感
- 共模滤波器
- ESD抑制器
- 铝电解电容器
- 导电性聚合物混合铝电解电容器(Hybrid)
- 片式压敏电阻
- 面向车载封装材料
- 镍氢电池

信号控制

Signal Control

- PhotoMOS (MOSFET输出光电耦合器)

绝缘检测

Insulation Detection

- PhotoMOS (MOSFET输出光电耦合器)

DC遮断

DC Interruption

- 高压直流继电器

变频器

Inverter

- Graphite-TIM软石墨片
- 薄膜电容器

电动化

Electrification

- 车载用马达
- 车载用继电器
- 车载用功率电感
- 铝电解电容器
- 薄膜电容器
- 导电性聚合物混合铝电解电容器(Hybrid)
- EV继电器
- 温度传感器
- 电流传感器
- PhotoMOS (MOSFET输出光电耦合器)



车钥匙

Car Keys

- 轻触开关
- 锂电池

HVAC / AVN

HVAC / AVN

- 轻触开关
- 检测开关
- 编码器
- 按压开关

ETC 车顶灯

ETC / Roof Lamp

- 轻触开关
- 检测开关
- 按压开关

车内外互动

In-Vehicle/Exterior Interaction

- 车载用功率电感
- 片式压敏电阻
- ESD抑制器
- 共模滤波器
- 铝电解电容器
- 导电性聚合物混合铝电解电容器(Hybrid)
- 流体轴承冷却风扇
- 面向车载封装材料
- 镍氢电池
- 触摸屏

面向工厂全方位自动化解决方案的介绍

半导体计测

Semiconductor Measurement

- PhotoMOS (MOSFET输出光电耦合器)

成品处理

Finished Product Machining

- 激光打标机

生产过程

Manufacture Process

- 光幕传感器
- 安全控制器
- 区域传感器
- 拣选开关

通用电子材料

General Electronic Materials

- 高速基板材料「MEGTRON」系列
- 高频基板材料「XPEDION」系列
- 柔性基板材料「FELIOS」系列
- 半导体封装基板材料「LEXCM」系列
- 粘接剂

生产管理

Manufacture Management

- 电力监控表
- 可编程控制器

组装检测

Assembly and Detection

- 图像检测装置
- 位移传感器
- 可编程控制器
- 可编程操作面板
- 伺服电机

制作加工

Manufacturing and Machining

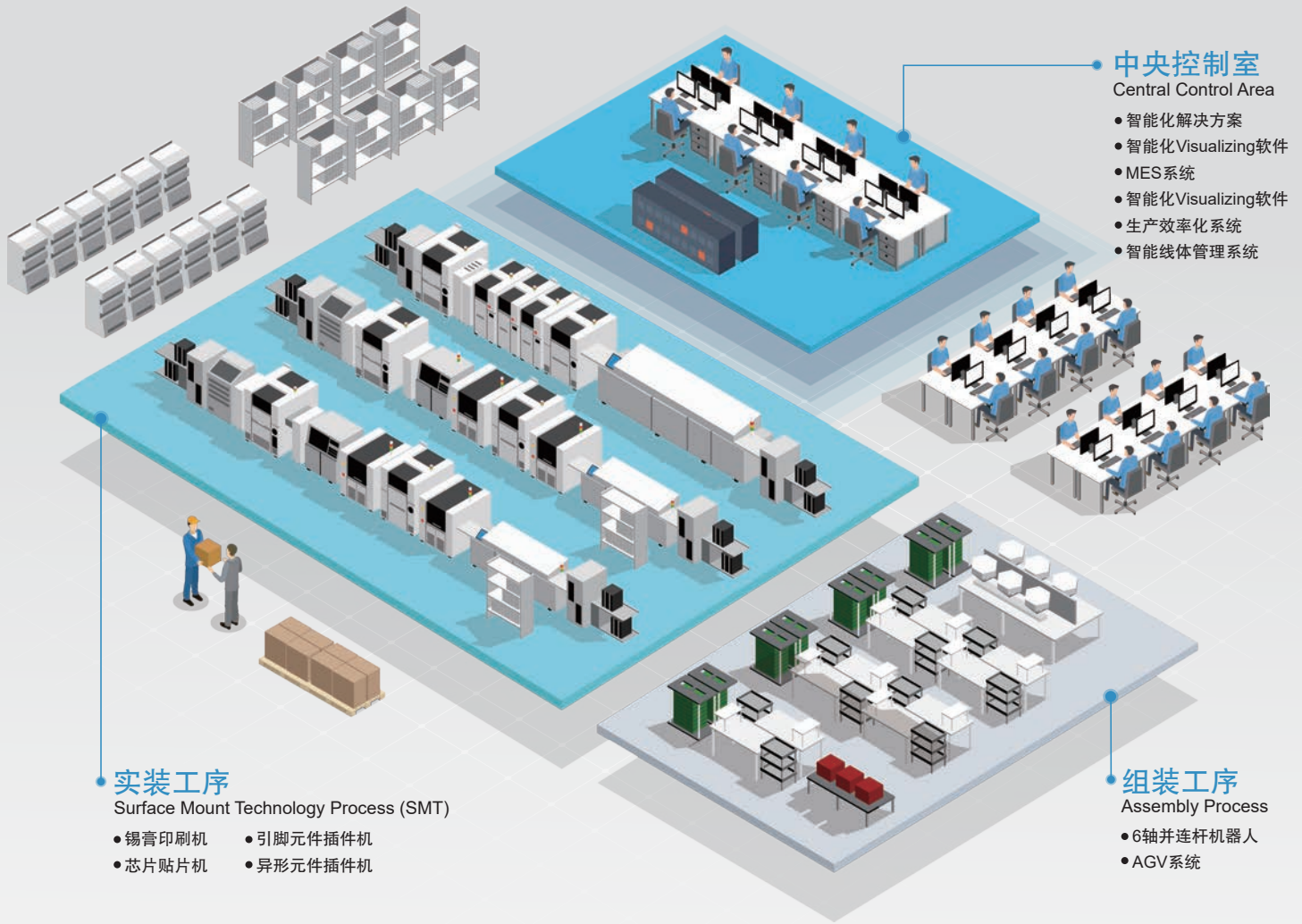
- 光电传感器
- 位移传感器
- 可编程控制器
- 伺服电机
- FA元器件
- 光纤传感器
- 图像检测装置
- 可编程操作面板
- 变频器
- 静电消除器
- 锂电池

物料搬运

Material Delivery

- 障碍物传感器
- 可编程控制器
- 可编程操作面板
- 伺服电机

面向实装 · 组装流程解决方案的介绍

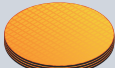


向电子设备制造的关键工程提供革新的流程—SmartManufacturing

微细加工工程



封装/组装
等离子清洁



晶圆加工
蚀刻/切割

通过等离子实现微细加工，创出机械加工无法实现的附加价值



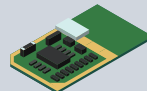
蚀刻/切割/清洁

- 干式蚀刻
- 等离子切割机
- 等离子清洗机

微细接合工作



FPD模块组装
FPD驱动IC/FPC接合



关键元器件组装
裸IC实装

实现裸IC/模块实装的高精度·高品质



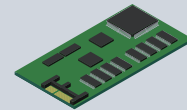
FPD驱动IC/FPC实装

- COG接合机/
- FOG接合机

裸IC实装

- 芯片接合机/
- 倒装芯片接合机

实装工程



PCB组装
电子回路基板实装

实现电子部品实装工程综合稼动率最大化、提升ROI水平



电子部品实装

- 锡膏印刷机
- 芯片贴片机
- 引脚元件插件机
- 异形元件插件机



导电性聚合物电容器

导电性聚合物
铝电解电容器
SP-Cap™



导电性聚合物
铝固体电解电容器
OS-CON™



导电性聚合物
钽固体电解电容器
POSCAP™



导电性聚合物
混合铝电解电容器



铝电解电容器

铝电解电容器
(表面贴装型)



导电性聚合物
混合铝电解电容器

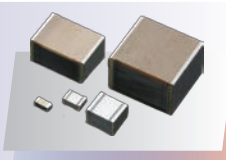


铝电解电容器
(径向引线型)



薄膜电容器

电子机器用薄膜电容器



汽车用、产业基础设施用
薄膜电容器



电气机器用薄膜电容器





贴片电阻

高耐热贴片电阻



耐硫化贴片电阻



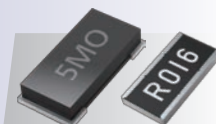
高精度贴片电阻



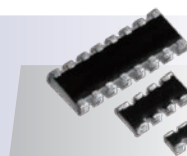
通用贴片电阻



电流检测用贴片电阻



电阻电路

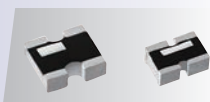


小型高功率贴片电阻



其他电阻

衰减器



电感器(线圈)

Inductors(Coils)

松下 电感器

检索



电感器(线圈)

车载用功率电感器



电压升压线圈



民用功率电感器



热对策产品

Thermal Management Solutions

松下 热对策

检索



热对策产品

“Graphite Tim”
低热阻抗PGS



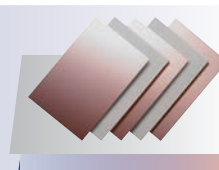
流体轴承冷却风扇



NTC热敏电阻(片式)



LED照明用基板材料
ECOOL系列



EMC对策产品 · 电路保护产品

EMC Components, Circuit Protection

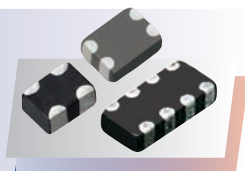
松下 EMC对策 · 电路保护

检索

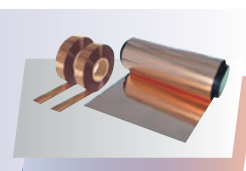


EMC对策产品

共模滤波器

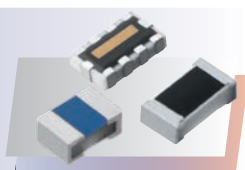


电磁波屏蔽薄膜

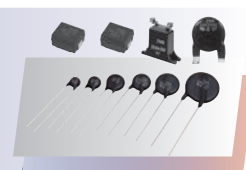


电路保护产品(ESD、浪涌、保险丝等)

ESD抑制器



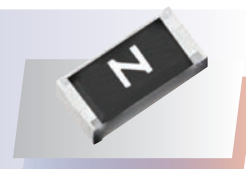
压敏电阻
(ZNR 浪涌吸收器)



片式压敏电阻



保险丝





通用传感器

MR传感器



6轴车载惯性传感器
(6in1传感器)

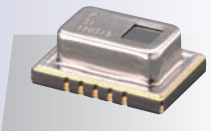


温度传感器
(汽车电子设备用)



机器用传感器

红外线阵列传感器
Grid-EYE



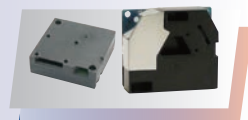
PF压力传感器



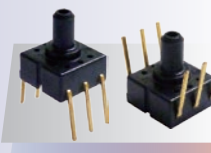
PS-A压力传感器
(内置增幅/温度补偿电路)



PM2.5传感器



PS压力传感器



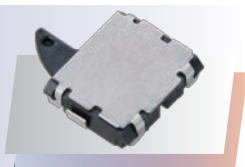
焦电型红外线传感器
PaPIRs





开关

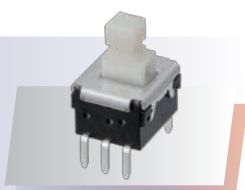
检测开关



微动开关
(密封型)



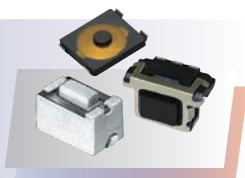
按压开关



微动开关
(非密封型)



轻触开关



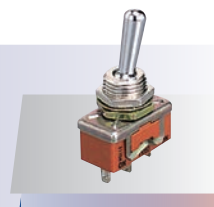
限位开关



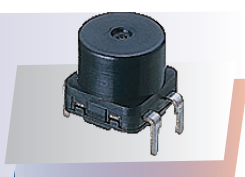
功率船型



触动式开关



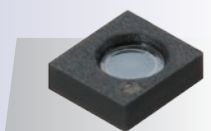
翻转检测开关





感压开关

感压开关



编码器、电位器

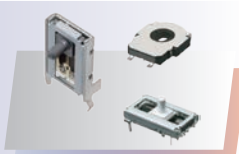
编码器



旋转电位器



位置传感器



触摸屏

触摸屏



继电器 · 光电耦合器

Relays, Couplers

松下 继电器 · 光电耦合器

检索

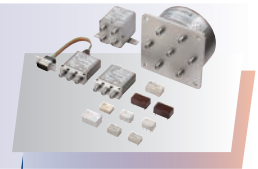


继电器 · 光电耦合器

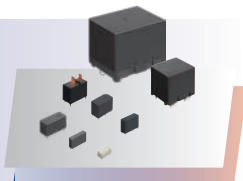
PhotoMOS
(MOSFET 输出光电耦合器)



高频设备



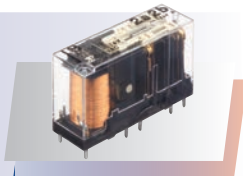
功率继电器(2A超)



车载继电器



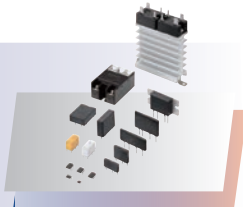
安全继电器



大容量断路继电器



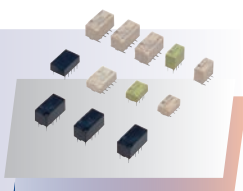
SSD
(可控硅输出光电耦合器)



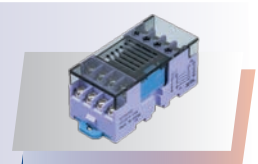
PhotoIC耦合器



信号继电器(2A以下)



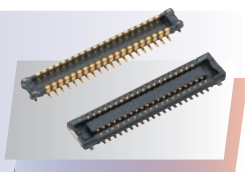
接口终端



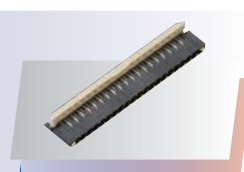


连接器

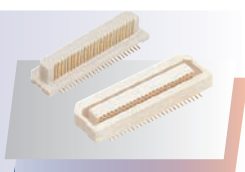
基板对FPC用
窄间距连接器



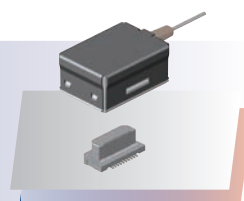
FPC/FFC用连接器



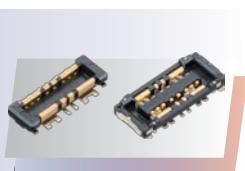
基板对基板用
窄间距连接器



光学有源连接器



大电流连接器



车载用连接器





工控用传感器

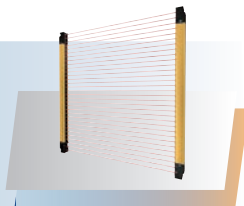
光纤传感器



压力传感器 · 开关



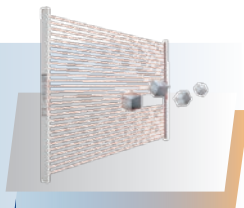
光幕传感器、
安全设备



检查、判别、
测量用传感器



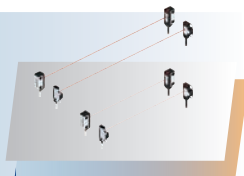
区域传感器



特殊用途传感器



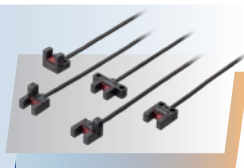
光电传感器、
激光传感器



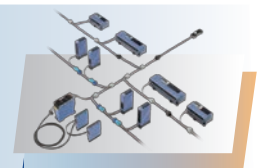
传感器外围设备



微型光电传感器



省配线系统 ·
简易省配线系统



接近传感器





工控用设备

可编程控制器



图像处理装置



运动控制器



MV视觉系统



可编程智能操作面板



支持节能的元器件



变频器



FA元器件



静电消除产品



激光打标机·
二维码读取器



激光焊接机



紫外线硬化装置





FA · 一般产业用电机

AC伺服电机



AC伺服驱动器



无刷电机



无刷驱动器



小型齿轮电机



小型齿轮速度控制器





设备/家电用 · 车载用电机

空调用电机



冰箱用电机



吸尘器用电机

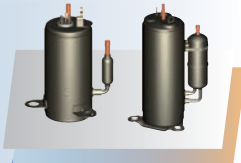


车载用电机



压缩机

空调用压缩机



冰箱压缩机



CO₂压缩机



车载压缩机



大型压缩机



微型压缩机



DC泵

DC泵



客制品 · 模组

Custom, Module

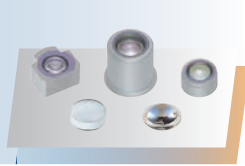
松下 客制品、模组

检索



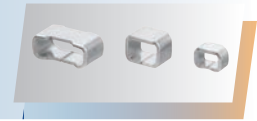
光学产品

非球面玻璃透镜



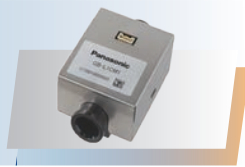
客制品

片式环



模组

超声波气体流量计



超声波式氢气流量
浓度计

开发中





Process Automation

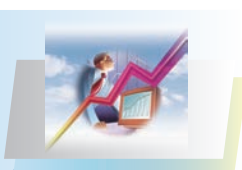
电子元件实装关联系统



实装用电子材料



实装解决方案项目



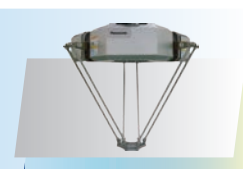
计量·测量系统



器件关联系统



智能制造解决方案IoT·自动化

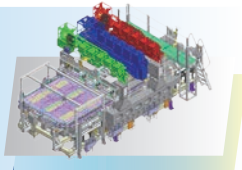


显示器关联系统



实装MES软件

高精度喷墨打印系统





二次电池(充电电池)

锂离子电池



针形锂离子电池



镍氢电池



阀控式铅酸蓄电池



扣式可充电锂电池



一次电池

锂电池



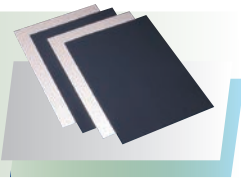
干电池



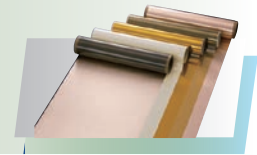


印刷电路板材料

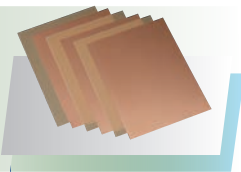
半导体封装基板材料
「LEXCM GX」系列



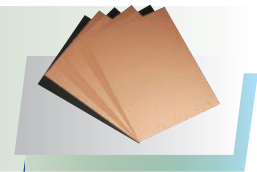
移动设备用
柔性基板材料
「FELIOS」系列



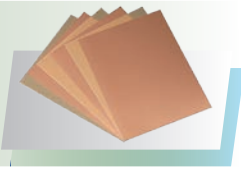
ICT基础设备用
多层高速基板材料
「MEGTRON」系列



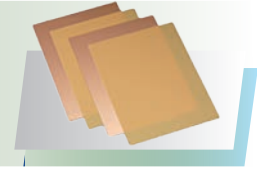
无卤环氧玻璃
多层基板材料
「Halogen-free」系列



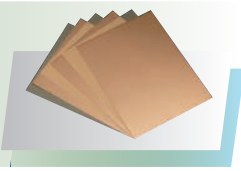
无线通信设备用
高频基板材料
「XPEDION」系列



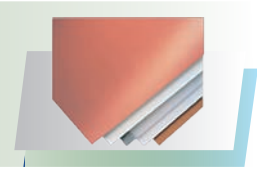
环氧玻璃
多层基板材料



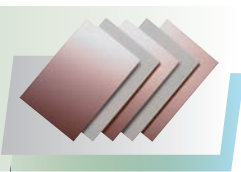
车载设备用
多层基板材料
「HIPER」系列



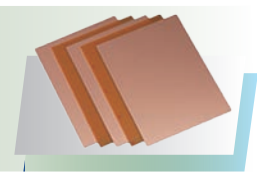
玻璃复合基板材料



LED照明用基板材料
「ECOOL」系列



酚醛纸基板材料





塑料成型材料

车载设备用长期可靠性
PBT树脂成型材料



车载设备用高耐热
苯酚树脂成型材料



尿素树脂成型材料



光学PP树脂成型材料



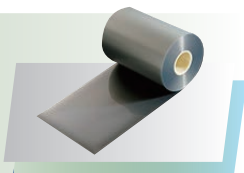
三聚氰胺树脂成型材料





功能薄膜

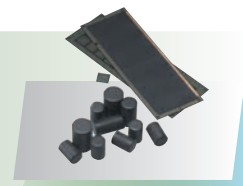
Thermal Insulation
Optical Films



半导体封装材料/塑封料/底部粘接剂

面向半导体先进封装，
车载工业中高端应用的封装材料

环氧树脂塑封料EMC
(饼状，粉末，片状，
液态)



液态胶水，芯片级和
PCB板级underfill，
各种粘接剂等



在使用本资料中记载的有关本公司产品技术信息以及产品时需要注意的事项：

- 本资料中记载的产品是普通电子设备、事务设备、信息/通信设备、测量仪器、家电产品、AV设备等，是面向标准用途进行设计、制造的。如果需要使用于对质量、可靠性要求较高，其故障或错误操作可能会直接威胁到生命安全，或对人体产生危险的用途(例：航空/航天设备、运输/交通设备、燃烧设备、医疗设备、防灾/防盗设备、安全装置等)时，请您务必对本公司产品的适合性进行充分的测试后，再慎重作出判断。
- 不论用于什么用途，使用于可靠性要求较高的设备时，为了确保设备的安全，需设置保护电路或冗余电路等，同时建议顾客最好再进行安全性测试。
- 本资料中记载的产品及产品规格，可能因产品改进而有所变更，恕不预先通知。因此，在最终的设计、购买、使用时，不论用于何种用途，请事先索取最新或记载有比较详细说明书的规格书，并加以确认。
- 本资料中记载的信息技术仅表示产品代表性操作、应用电路示例等，并非意味着未侵犯本公司或第三者知识产权的保证、或实施权的承诺。
- 本资料中记载的产品、产品规格、技术信息中，受中国或其他国家/地区出口管制相关法律法规管制的，在出口/再出口，或国内销售时，应获得相关许可。
- 对于本资料中记载的信息的部分或全部，未经本公司书面许可，严禁转载和复制。

• 敬请垂询

松下电器机电(中国)有限公司

联系地址：上海浦东新区海阳西路666弄18号
前滩信德中心15F,1601-02

官方微信公众号



官方小程序



Panasonic
INDUSTRY

URL <https://industrial.panasonic.cn/ea>

All Rights Reserved © 2023 COPYRIGHT Panasonic Industry (China) Co., Ltd.

DEVICE-PRODUCT 202303-1YCH

Specifications are subject to change without notice.

印刷：英惠数据处理(上海)有限公司

地址：上海市长宁区长宁路1027号上海多媒体产业园39楼

广告